

Base de données économiques, sociales et environnementales

BDESE



775740525

Association De Prévention Soins Et Insertion

APSI

2022



Table des matières

1) Investissements (Code du travail : R2312-8-1).....	5
A) Investissement Social : Code du travail : R2312-8-1-A.....	5
a) Evolution des effectifs par type de contrat, par âge, par ancienneté : Code du travail R2312-8-1-A-a	5
b) Evolution des emplois par Catégorie Professionnelle : Code du travail R2312-8-1-A-b	10
c) Evolution de l'emploi des personnes handicapées et mesures prises pour le développer : Code du travail R2312-8-1-A-c.....	10
i- Actions entreprises ou projetées en matière d'embauche, d'adaptation, de réadaptation ou de formation professionnelle : Code du travail R2312-8-1-A-c-i.....	10
ii- La déclaration annuelle prévue à l'article L. 5212-5 à l'exclusion de la liste mentionnée au 1° de l'article R. 5212-2 est jointe au présent rapport : Code du travail R2312-8-1-A-c-ii.....	11
d) Evolution du nombre de stagiaires de plus de 16 ans : Code du travail R2312-8-1-A-d	11
e) Formation professionnelle : investissements en formation, publics concernés : Code du travail R2312-8-1-A-e	11
f) Conditions de travail : durée du travail dont travail à temps partiel et aménagement du temps de travail : Code du travail R2312-8-1-A-f	14
i- Données sur le travail à temps partiel.....	14
ii- Le programme annuel de prévention des risques professionnels et d'amélioration des conditions de travail prévu au 2° de l'article L. 2312-27 établi à partir des analyses mentionnées à l'article L. 4612-2 et fixant la liste détaillée des mesures devant être prises au cours de l'année à venir dans les mêmes domaines afin de satisfaire, notamment :	16
B) Investissement matériel et immatériel : Code du travail R2312-8-1-B.....	17
a) Evolution des Actifs nets d'amortissement et de dépréciations éventuelles (immobilisations) : Code du travail R2312-8-1-B-a.....	17
b) Le cas échéant, dépenses de recherche et développement : Code du travail R2312-8-1-B-b.....	17
c) Mesures envisagées en ce qui concerne l'amélioration, le renouvellement ou la transformation des méthodes de production et d'exploitation ; et incidences de ces mesures sur les conditions de travail et l'emploi : Code du travail R2312-8-1-B-c.....	17
2) Egalité professionnelle entre les femmes et les hommes au sein de l'entreprise : Code du travail R2312-8-2	18
A) Analyse des données chiffrées : Code du travail R2312-8-2-A.....	18
B) Indicateurs sur la situation comparée des femmes et des hommes dans l'entreprise : Code du travail R2312-9-2-I18	
a) Conditions générales d'emploi : Code du travail R2312-9- 2-I-A.....	18
i- Effectifs : Données chiffrées par sexe : Code du travail R2312-9 2-I-A-a	18
ii- Durée et organisation du travail : Données chiffrées par sexe : Code du travail R2312-9 2-I-A-b.....	19
iii- Données sur les congés : Données chiffrées par sexe : Code du travail R2312-9 2-I-A-c.....	19
iv- Données sur les embauches et les départs : Données chiffrées par sexe : Code du travail R2312-9 2-I-A-d	20
v- Positionnement dans l'entreprise : Données chiffrées par sexe : Code du travail R2312-9 2-I-A-e	21

b)	Rémunérations et déroulement de carrière : Code du travail R2312-9 2-I-B	24
i-	Promotions : Données chiffrées par sexe : Code du travail R2312-9 2-I-B-a	24
ii-	Ancienneté : Données chiffrées par sexe : Code du travail R2312-9 2-I-B-b.....	25
iii-	Age : Données chiffrées par sexe : Code du travail R2312-9 2-I -B-c.....	28
iv-	Rémunérations : Données chiffrées par sexe : Code du travail R2312-9 2-I-B-d	30
c)	Conditions de travail, santé et sécurité au travail : Code du travail R2312-9 2-I-D	34
i-	Données générales par sexe : répartition par poste de travail selon :.....	34
ii-	Données chiffrées par sexe :.....	35
C)	Indicateurs relatifs à l'articulation entre l'activité professionnelle et l'exercice de la responsabilité familiale : Code du travail R2312-9 2-II	40
a)	Organisation du temps de travail dans l'entreprise : Code du travail R2312-9 2-II-B.....	40
i-	Données chiffrées par sexe et par catégorie professionnelle : Code du travail R2312-9 2-II-B-b	40
3)	Fonds propres, endettement, impôts : Code du travail R2312-8-3	40
a)	Capitaux propres de l'entreprise	40
b)	Emprunts et dettes financières dont échéances et charges financières : Code du travail R2312-8-3-b ...	40
c)	Impôts Taxes : Code du travail R2312-8-3-c	40
4)	Rémunération des salariés et dirigeants, dans l'ensemble de leurs éléments : Code du travail R2312-8-4	41
A)	Evolution des rémunérations salariales : Code du travail R2312-8-4-A.....	41
a)	Frais de personnel (24) y compris cotisations sociales R2312-8-4-A-a	41
b)	Evolutions salariales par catégorie et par sexe R2312-8-4-A-a	41
c)	Salaire de base minimum R2312-8-4-A-a	41
d)	Salaire moyen ou médian, par sexe et par catégorie professionnelle : Code du travail R2312-8-4-A-a....	41
e)	Pour les entreprises soumises aux dispositions de l'article L. 225-115 du code de commerce, montant global des rémunérations visées au 4° de cet article : Code du travail R2312-8-4-A-b	42
f)	Epargne salariale : intéressement, participation : Code du travail R2312-8-4-A-c	42
5)	Activités sociales et culturelles : montant de la contribution aux activités sociales et culturelles du comité d'entreprise, mécénat : Code du travail R2312-8-5	43
6)	Rémunération des financeurs, en dehors des éléments mentionnés au 4° : Code du travail R2312-8-6-43	
A)	Rémunération des actionnaires (revenus distribués) : Code du travail R2312-8-6-A.....	43
B)	Rémunération de l'actionnariat salarié (montant des actions détenues dans le cadre de l'épargne salariale, part dans le capital, dividendes reçus) : Code du travail R2312-8-6-B.....	43
7)	Flux financiers à destination de l'entreprise : Code du travail R2312-8-7	43
A)	Aides publiques : Code du travail R2312-8-7-A	43
B)	Réductions d'impôts : Code du travail R2312-8-7-B.....	43
C)	Exonérations et réductions de cotisations sociales : Code du travail R2312-8-7-C	44
D)	Crédits d'impôts : Code du travail R2312-8-7-D	44
E)	Mécénat : Code du travail R2312-8-7-E.....	44
F)	Résultats financiers : Code du travail R2312-8-7-F.....	44

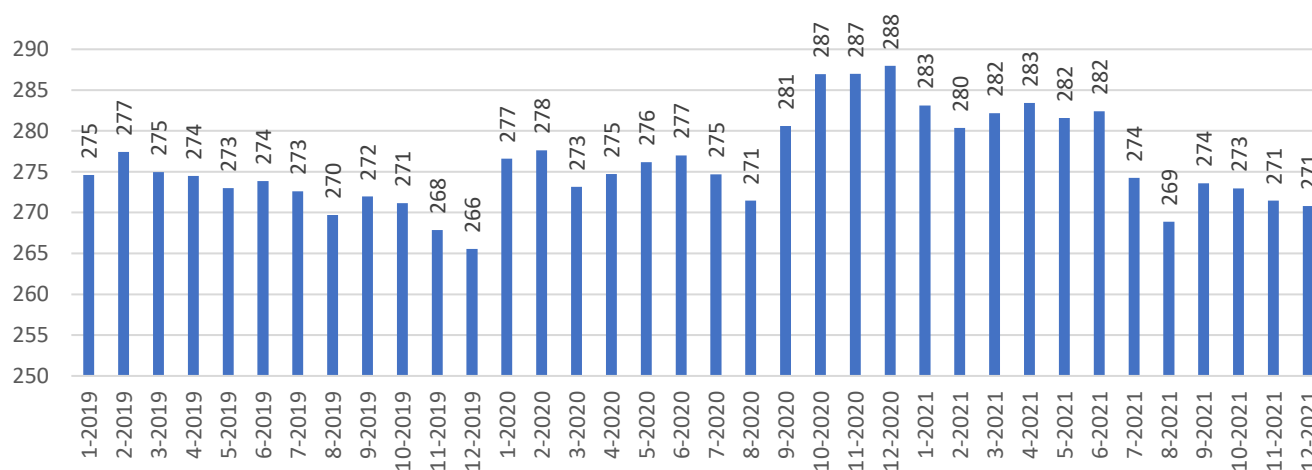
a) Chiffre d'affaires, bénéfices ou pertes constatés : Code du travail R2312-8-7-F-a.....	44
b) Résultats d'activité en valeur et en volume : Code du travail R2312-8-7-F-b.....	44
c) Affectation des bénéfices réalisés : Code du travail R2312-8-7-F-c.....	44
8) Partenariats : Code du travail R2312-8-8.....	44
A) Partenariats conclus pour produire des services ou des produits pour une autre entreprise : Code du travail R2312-8-8-A.....	44
B) Partenariats conclus pour bénéficier des services ou des produits d'une autre entreprise : Code du travail R2312-8-8-B.....	45
9) Pour les entreprises appartenant à un groupe, transferts commerciaux et financiers entre les entités du groupe : Code du travail R2312-8-9.....	45
A) Transferts de capitaux tels qu'ils figurent dans les comptes individuels des sociétés du groupe lorsqu'ils présentent une importance significative, notamment transferts de capitaux importants entre la société mère et les filiales R2312-8-9-A.....	45
B) Cessions, fusions, et acquisitions réalisées R2312-8-9-B.....	45
10) Conséquences environnementales de l'activité de l'entreprise : Code du travail Article L2312-3645	
11) Index Egalité Femmes - Hommes : Code du travail Article R 2312-7.....	45
12) Représentants du personnel.....	47

1) Investissements (Code du travail : R2312-8-1)

A) Investissement Social : Code du travail : R2312-8-1-A

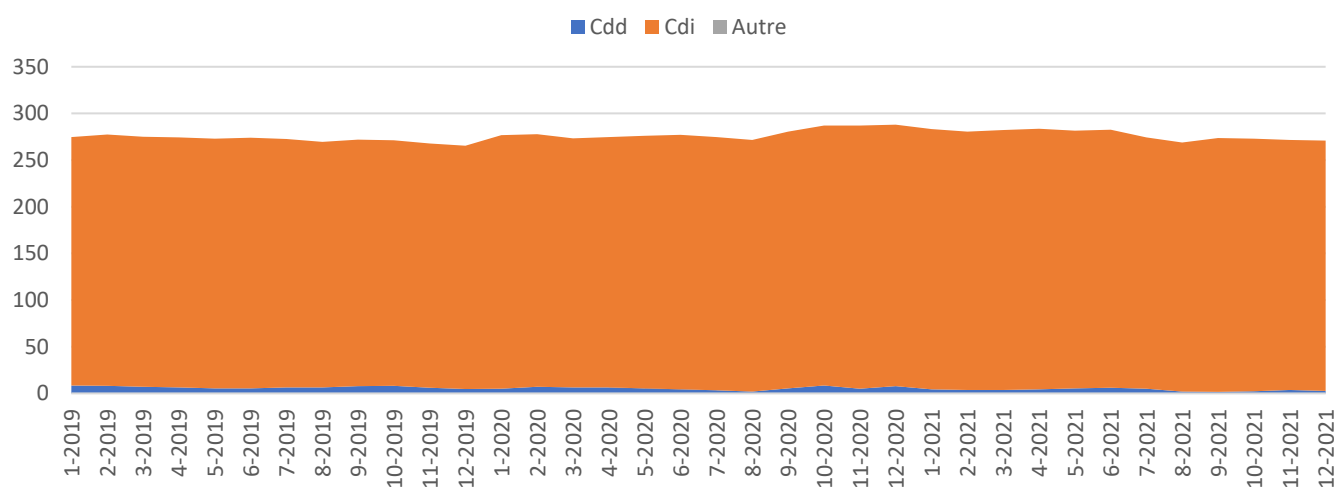
a) Evolution des effectifs par type de contrat, par âge, par ancienneté : Code du travail R2312-8-1-A-a

Indicateur 1: Evolution des effectifs retracée mois par mois



Périmètre : ETP Sécurité Sociale, Type de comptage : ETP Sécurité Sociale

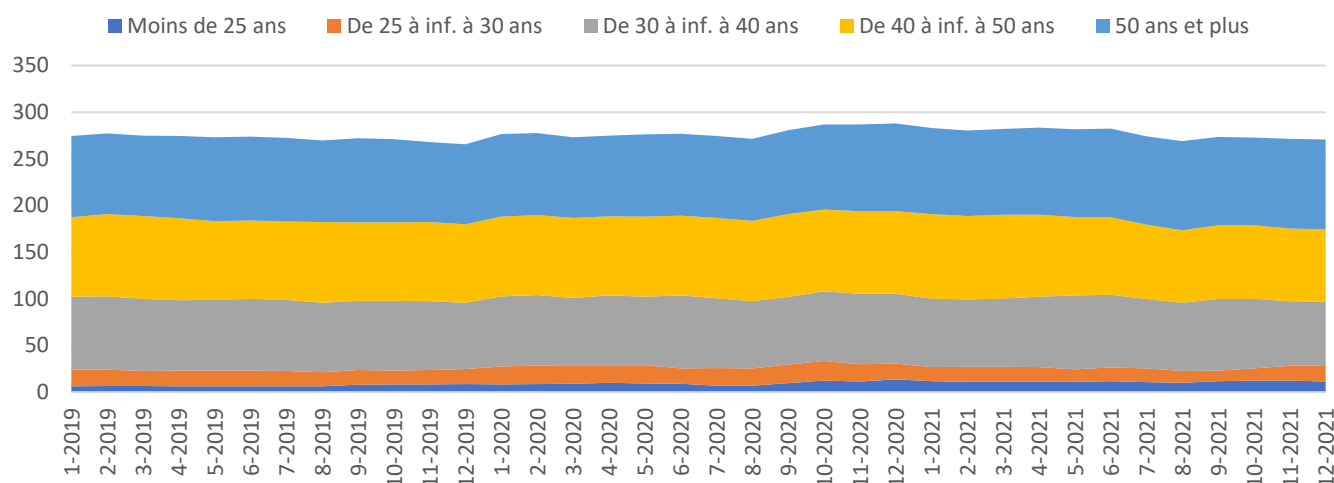
Indicateur 2: Evolution des effectifs par type de contrat retracée mois par mois



Effectif	janv.	févr.	mars	avr.	mai	juin	juil.	août	sept.	oct.	nov.	déc.	
2019	Cdd	8,4	8,3	7,1	6,6	5,5	5,5	6,3	6,6	7,7	8,0	6,0	4,8
	Cdi	266,2	269,2	267,9	267,9	267,5	268,3	266,3	263,1	264,3	263,2	261,9	260,7
	Autre	0,0	0,0	0,0	0,0	0,0	0,0	0,0	0,0	0,0	0,0	0,0	0,0
Total	274,6	277,4	275,0	274,5	273,0	273,9	272,6	269,7	272,0	271,2	267,9	265,5	
2020	Cdd	4,9	7,2	6,3	6,3	5,3	4,3	3,3	1,8	5,3	8,3	4,9	7,7
	Cdi	271,7	270,5	266,8	268,4	270,9	272,7	271,4	269,6	275,3	278,6	282,1	280,3
	Autre	0,0	0,0	0,0	0,0	0,0	0,0	0,0	0,0	0,0	0,0	0,0	0,0
Total	276,6	277,6	273,2	274,7	276,2	277,0	274,7	271,5	280,6	287,0	287,0	288,0	
2021	Cdd	4,4	3,6	3,6	4,4	5,2	6,2	5,1	1,9	1,6	2,2	3,8	2,7
	Cdi	278,7	276,7	278,6	279,1	276,4	276,3	269,2	267,0	271,9	270,7	267,7	268,2
	Autre	0,0	0,0	0,0	0,0	0,0	0,0	0,0	0,0	0,0	0,0	0,0	0,0
Total	283,1	280,4	282,2	283,4	281,6	282,4	274,2	268,9	273,6	273,0	271,5	270,8	

Périmètre : ETP Sécurité Sociale, Type de comptage : ETP Sécurité Sociale

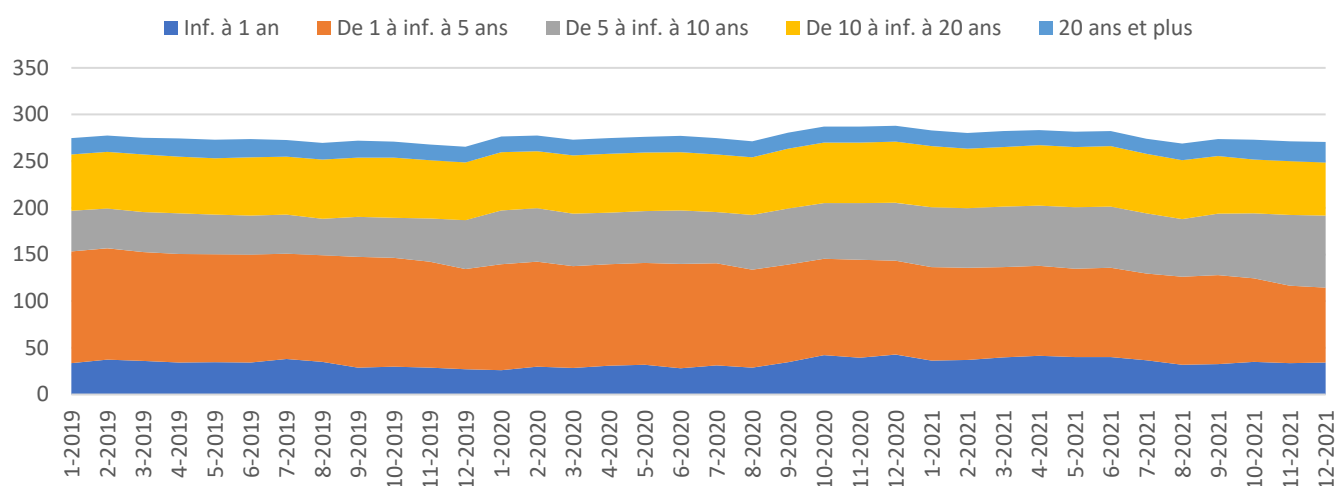
Indicateur 3: Evolution des effectifs par tranche d'âge retracée mois par mois



Effectif	janv.	févr.	mars	avr.	mai	juin	juil.	août	sept.	oct.	nov.	déc.	
2019	Moins de 25 ans	6,4	6,8	6,8	6,3	6,2	6,2	6,3	7,9	8,2	8,4	8,7	
	De 25 à inf. à 30 ans	17,9	17,5	16,0	16,7	17,0	17,0	16,6	15,1	15,8	15,5	16,1	
	De 30 à inf. à 40 ans	78,0	78,4	77,0	75,6	75,6	76,6	76,2	74,6	74,2	74,8	73,6	71,0
	De 40 à inf. à 50 ans	85,1	88,3	88,8	88,0	84,4	84,3	84,1	86,3	83,9	84,1	84,9	83,9
	50 ans et plus	87,3	86,5	86,3	88,0	89,8	89,8	89,6	87,5	90,2	89,1	85,6	85,9
Total	274,6	277,4	275,0	274,5	273,0	273,9	272,6	269,7	272,0	271,2	267,9	265,5	
2020	Moins de 25 ans	8,4	8,8	9,0	10,0	9,5	9,0	7,0	7,0	9,7	12,3	11,3	13,7
	De 25 à inf. à 30 ans	19,2	19,9	19,8	18,8	19,3	16,3	18,7	18,5	19,9	21,1	18,5	16,9
	De 30 à inf. à 40 ans	75,0	75,3	72,1	74,9	73,6	78,3	74,8	72,0	72,5	74,7	75,4	74,8
	De 40 à inf. à 50 ans	85,5	85,7	85,8	84,6	85,5	85,5	86,0	86,1	88,8	87,4	88,6	88,6
	50 ans et plus	88,6	88,0	86,5	86,4	88,3	87,9	88,1	87,9	89,8	91,4	93,2	94,0
Total	276,6	277,6	273,2	274,7	276,2	277,0	274,7	271,5	280,6	287,0	287,0	288,0	
2021	Moins de 25 ans	11,7	11,2	11,2	11,1	11,1	11,8	10,7	10,1	11,8	12,6	12,4	11,5
	De 25 à inf. à 30 ans	15,0	16,0	16,0	15,8	13,4	14,8	14,9	12,6	11,3	12,9	15,8	17,4
	De 30 à inf. à 40 ans	73,4	72,0	72,9	75,5	79,1	78,0	74,4	73,0	76,7	74,6	69,3	68,1
	De 40 à inf. à 50 ans	90,6	89,7	89,9	87,8	84,1	82,9	79,4	77,7	78,9	79,0	78,0	77,3
	50 ans et plus	92,4	91,4	92,2	93,2	93,9	95,0	94,8	95,5	94,9	94,0	96,0	96,6
Total	283,1	280,4	282,2	283,4	281,6	282,4	274,2	268,9	273,6	273,0	271,5	270,8	

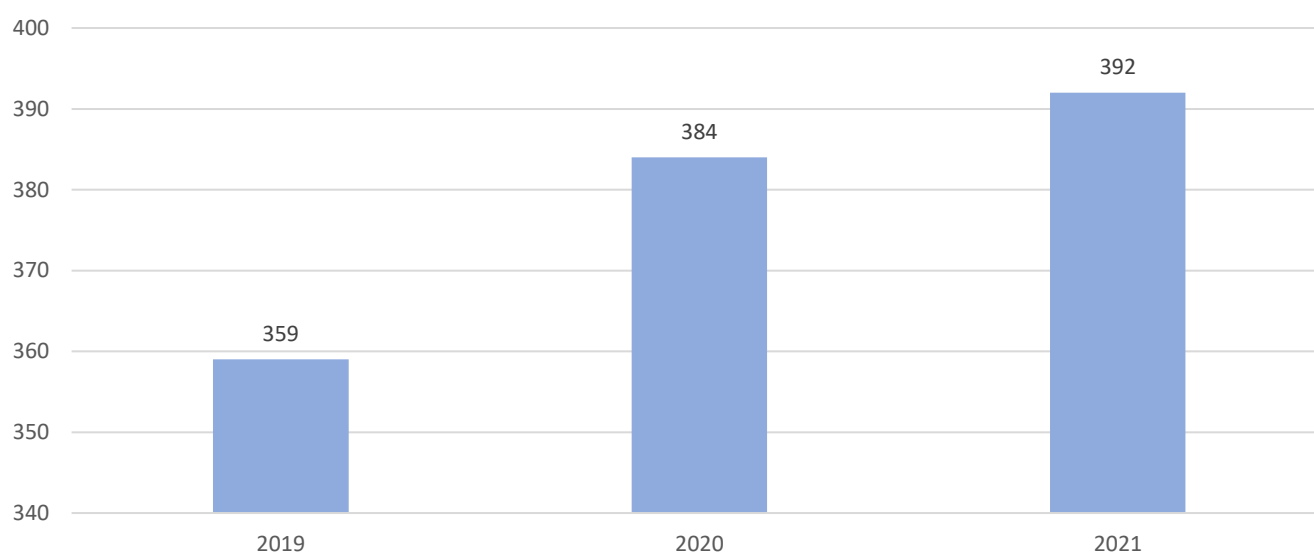
Périmètre : ETP Sécurité Sociale, Type de comptage : ETP Sécurité Sociale

Indicateur 4: Evolution des effectifs par tranche d'ancienneté retracée mois par mois



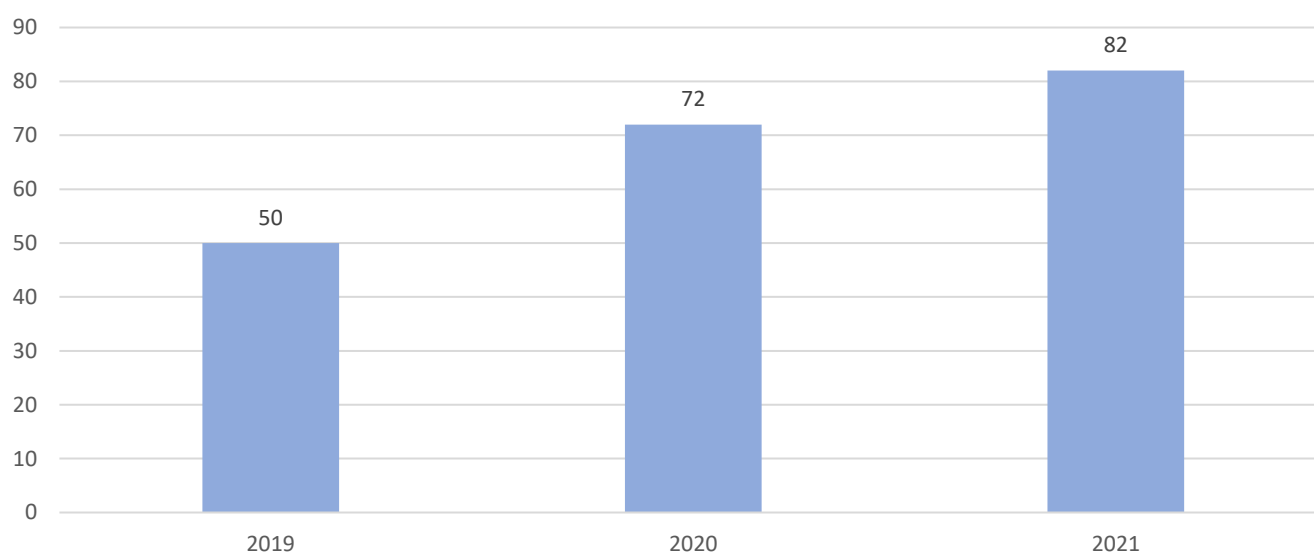
Effectif		janv.	févr.	mars	avr.	mai	juin	juil.	août	sept.	oct.	nov.	déc.
2019	Inf. à 1 an	33,8	37,5	36,1	34,4	34,7	34,2	38,1	34,9	28,8	29,7	28,8	27,2
	De 1 à inf. à 5 ans	119,7	119,2	116,4	116,2	115,5	115,7	112,8	114,3	118,8	116,7	113,5	107,4
	De 5 à inf. à 10 ans	43,3	42,7	42,9	43,6	42,6	42,0	42,0	39,1	42,7	42,9	46,2	52,2
	De 10 à inf. à 20 ans	60,4	60,6	61,8	60,6	60,5	62,3	62,0	63,5	63,7	64,4	62,5	61,9
	20 ans et plus	17,5	17,5	17,8	19,7	19,7	19,7	17,7	18,0	18,0	17,5	16,8	16,8
Total	274,6	277,4	275,0	274,5	273,0	273,9	272,6	269,7	272,0	271,2	267,9	265,5	
2020	Inf. à 1 an	26,1	29,8	28,4	30,7	31,9	28,3	31,4	28,7	34,8	42,2	39,4	42,8
	De 1 à inf. à 5 ans	113,6	112,5	109,3	108,9	109,1	111,6	109,2	105,0	104,5	103,4	105,1	100,7
	De 5 à inf. à 10 ans	57,7	57,4	56,2	55,4	55,4	57,4	55,0	58,7	59,9	59,6	60,7	61,9
	De 10 à inf. à 20 ans	62,4	61,1	62,5	62,9	62,9	62,5	61,8	61,7	64,1	64,9	64,9	65,7
	20 ans et plus	16,8	16,8	16,8	16,8	16,8	17,3	17,3	17,3	17,3	16,9	16,9	16,9
Total	276,6	277,6	273,2	274,7	276,2	277,0	274,7	271,5	280,6	287,0	287,0	288,0	
2021	Inf. à 1 an	36,4	37,1	39,7	41,6	40,2	40,2	36,7	32,0	32,6	34,9	33,7	34,2
	De 1 à inf. à 5 ans	100,0	98,6	96,8	96,3	94,6	95,6	93,0	94,3	95,2	89,6	83,0	80,3
	De 5 à inf. à 10 ans	64,1	64,0	64,9	64,4	65,7	65,6	64,5	61,7	66,1	69,6	75,8	77,4
	De 10 à inf. à 20 ans	65,7	63,7	63,9	65,0	64,7	64,7	63,7	63,0	61,8	57,7	57,7	56,7
	20 ans et plus	16,9	16,9	16,9	16,2	16,4	16,4	16,4	17,9	17,9	21,3	21,3	22,3
Total	283,1	280,4	282,2	283,4	281,6	282,4	274,2	268,9	273,6	273,0	271,5	270,8	

Périmètre : ETP Sécurité Sociale, Type de comptage : ETP Sécurité Sociale

Indicateur 5: Nombre de salariés titulaires d'un contrat de travail à durée indéterminée

Périmètre : Population CDI

12 salariés exercent leurs fonctions à temps plein de nuit : 2 sur les internats à l'ITEP et 10 sur le Pôle des Foyers d'Accueil Médicalisé.

Indicateur 6: Nombre de salariés titulaires d'un contrat de travail à durée déterminée

Périmètre : Population CDD

Indicateur 7: Nombre de salariés temporaires

Le service RH n'étant pas destinataire des contrats passés avec les agences temporaires sur les années 2019 à 2021, cet indicateur ne peut être complété.

Ces informations devront être recensées à partir de l'année 2022.

Indicateur 8: Nombre de salariés appartenant à une entreprise extérieure

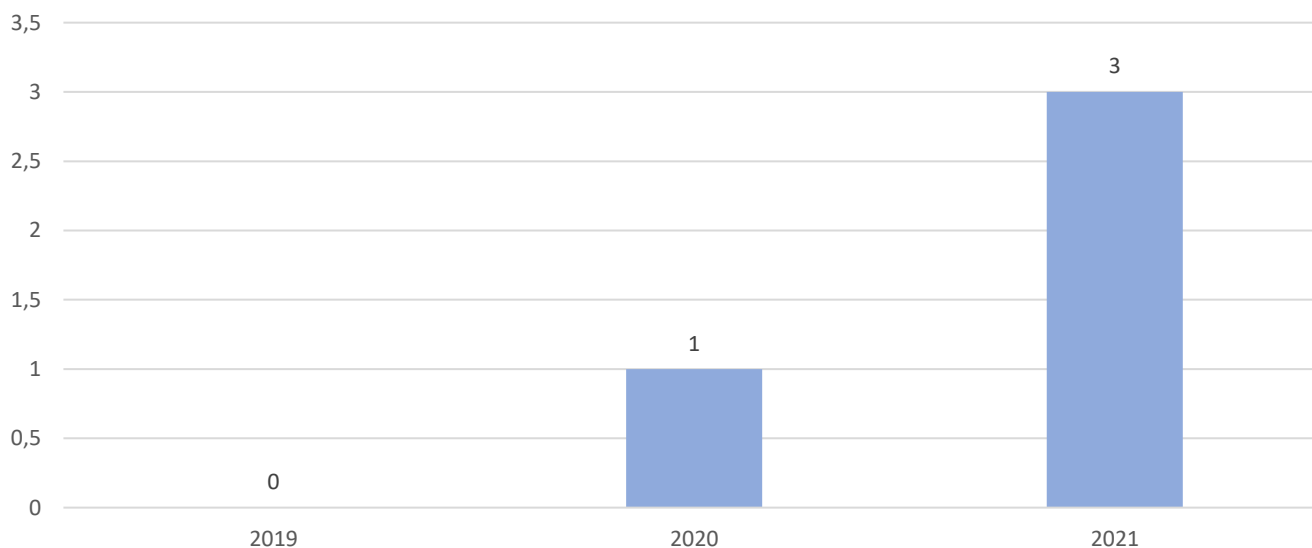
Aucune donnée ne correspond à cet indicateur car non concerné

Indicateur 9: Nombre des journées de travail réalisées au cours des douze derniers mois par les salariés temporaires

Le service RH n'étant pas destinataire des contrats passés avec les agences temporaires sur les années 2019 à 2021, cet indicateur ne peut être complété.

Ces informations devront être précisées à partir de l'année 2022.

Indicateur 10: Nombre de contrats d'insertion et de formation en alternance ouverts aux jeunes de moins de vingt-six ans



Périmètre : Population CDD Alternance et Contrat Pro

Les contrats en alternance concernent l'apprentissage en lien avec une formation de psychomotricien et une formation en ressources humaines au sein du Pôle des Foyers d'Accueil Médicalisé.

Indicateur 11: Motifs ayant conduit l'entreprise à recourir aux contrats de travail à durée déterminée, aux contrats de travail temporaire, aux contrats de travail à temps partiel, ainsi qu'à des salariés appartenant à une entreprise extérieure

Motifs Recours CDD	2019	2020	2021
Accrois. Temp.	x	x	x
Objet Défini	x	x	x
Remplacement	x	x	x
Na		x	x

Périmètre : Population CDD

b) Evolution des emplois par Catégorie Professionnelle : Code du travail R2312-8-1-A-b

Indicateur 12: Répartition des effectifs par sexe et par qualification Répartition des effectifs par sexe et par qualification

Effectif	2019		2020		2021	
	Homme	Femme	Homme	Femme	Homme	Femme
Ouvrier	4,7	0,0	5,2	0,0	5,3	0,0
Employé	34,7	147,7	37,3	150,7	36,1	152,9
Technicien, Agent De Maîtrise	0,0	5,1	0,0	5,6	0,0	5,2
Cadre	28,0	51,3	25,0	54,8	22,9	54,6
Cadre Dirigeant	0,7	0,0	0,0	0,0	0,0	0,0

Périmètre : ETP Sécurité Sociale, Type de comptage : ETP Sécurité Sociale

Indicateur 13: Indication des actions de prévention et de formation que l'employeur envisage de mettre en œuvre, notamment au bénéfice des salariés âgés, peu qualifiés ou présentant des difficultés sociales particulières

Les éventuelles actions à mettre en œuvre sont définies tenant compte des situations distinctes qui peuvent être remontées par les Directions d'Établissement. La réponse à apporter aux salariés est construite individuellement afin de répondre au mieux aux difficultés rencontrées par le salarié concerné.

c) Evolution de l'emploi des personnes handicapées et mesures prises pour le développer : Code du travail R2312-8-1-A-c

i- Actions entreprises ou projetées en matière d'embauche, d'adaptation, de réadaptation ou de formation professionnelle : Code du travail R2312-8-1-A-c-i

Depuis 2020, une nouvelle réglementation est entrée en vigueur et a modifié les modalités de calcul de la contribution financière.

Le décompte de l'obligation d'emploi est dorénavant effectué au niveau de l'entreprise, lieu de décision des politiques de ressources humaines, et non plus au niveau de l'établissement.

La contribution financière au titre de l'obligation d'emploi des travailleurs handicapés est versée par les entreprises privées de 20 salariés et plus dont le taux d'emploi de personnes handicapées est inférieur à 6%.

En 2019, seul l'ITEP était redevable d'une contribution de 3.861,55 euros

En 2020, l'APSI était redevable d'une contribution de 39.589,74 euros.

En 2021, l'APSI a recensé 9 salariés qui bénéficient d'une reconnaissance en qualité de travailleur handicapé et était redevable d'une contribution de 39.893,31 euros.

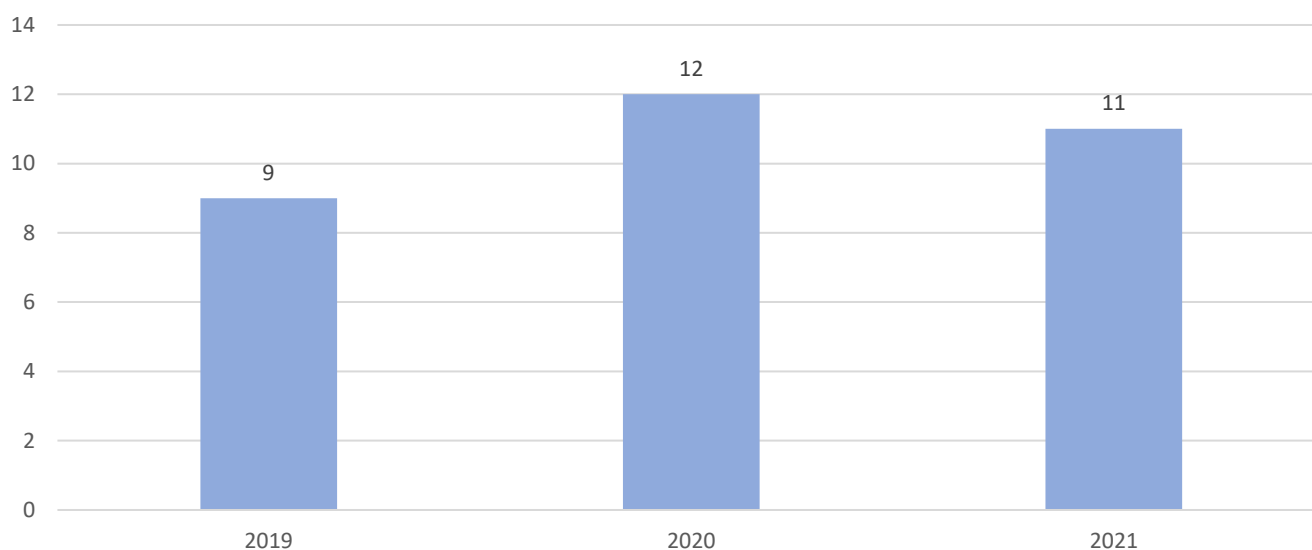
En 2022, l'APSI a formé deux référents handicap qui souhaitent mettre en œuvre une politique handicap, à laquelle seront associés les élus de la CSSCT, en instaurant notamment des partenariats avec la médecine du travail, l'OETH, Cap Emploi et le secteur protégé.

ii- La déclaration annuelle prévue à l'article L. 5212-5 à l'exclusion de la liste mentionnée au 1° de l'article R. 5212-2 est jointe au présent rapport : Code du travail R2312-8-1-A-c-ii

Notification URSSAF en date du 14/03/2022 annexée.

d) Evolution du nombre de stagiaires de plus de 16 ans : Code du travail R2312-8-1-A-d

Données potentiellement incomplètes : ces éléments chiffrés ne concernent que les stagiaires identifiés sur le logiciel de paie lorsqu'ils perçoivent une gratification mensuelle.



Périmètre : Population Stagiaire, Type de comptage : Effectif physique

e) Formation professionnelle : investissements en formation, publics concernés : Code du travail R2312-8-1-A-e

Indicateur 14: Les orientations de la formation professionnelle dans l'entreprise telles qu'elles résultent de la consultation prévue à l'article L. 2312-24

A l'APSI, la formation des salariés est un processus piloté par la Direction Générale, dans l'intérêt administratif et financier des établissements.

La mise en place du plan de développement des compétences nécessite de suivre plusieurs étapes :

- Identifier les enjeux de l'Association et les priorités ; les évolutions des emplois et les besoins en compétences.
- Analyser les besoins en termes de formation des salariés.

Au travers du plan de développement des compétences, l'employeur poursuit ces 2 objectifs :

- Assurer l'adaptation des salariés à leur poste de travail (formation aux métiers, fonctions et activités réglementées),
- Veiller au maintien de leur capacité à occuper un emploi.

L'initiative de la formation appartient aux Directeurs d'établissements, impulsée par les salariés. Parmi l'ensemble des besoins identifiés, il est nécessaire de hiérarchiser ceux qui sont urgents et nécessaires et ceux qui sont secondaires ou qui peuvent être comblés par d'autres moyens afin de permettre au maximum de professionnels de profiter d'une action de formation.

Bien que l'APSI souhaite favoriser la promotion et l'évolution professionnelle de ses salariés, l'enjeu financier de prise en charge sur le plan annuel de développement des compétences ne permet pas de répondre favorablement à chacune des demandes individuelles de formation et doit tenir compte des réels besoins des établissements.

Indicateur 15: Les informations relatives aux modalités d'accès à la formation professionnelle des salariés transmises par l'employeur à l'autorité administrative en application de l'article L.6331-32

L'OPCO Santé est l'opérateur de compétence de notre secteur d'activité.

Indicateur 16: Les conclusions éventuelles des services de contrôle faisant suite aux vérifications effectuées en application de l'article L. 6361-4

Aucune donnée ne correspond à cet indicateur car non concerné

Indicateur 17: Le bilan des actions comprises dans le plan de formation de l'entreprise pour l'année antérieure et pour l'année en cours comportant la liste des actions de formation, des bilans de compétences et des validations des acquis de l'expérience réalisés, rapportés aux effectifs concernés répartis par catégorie socioprofessionnelle et par sexe

Bilans des plans de développement des compétences des années 2020 et 2021 annexés.

Plan de développement des compétences pour l'année 2022 annexé.

Indicateur 18: Les informations, pour l'année antérieure et l'année en cours, relatives aux congés individuels de formation, aux congés de bilan de compétences, aux congés de validation des acquis de l'expérience et aux congés pour enseignement accordés ; notamment leur objet, leur durée et leur coût, aux conditions dans lesquelles ces congés ont été accordés ou reportés ainsi qu'aux résultats obtenus

Aucune donnée ne correspond à cet indicateur car non concerné pour les années 2020 et 2021

Indicateur 19: Le bilan, pour l'année antérieure et l'année en cours, des conditions de mise en œuvre des contrats d'alternance

Au FAM TAMARIS, un contrat d'apprentissage a été signé sur la période du 01/09/2021 au 31/07/2023 pour une formation en psychomotricité. Le maître d'apprentissage désigné est le psychomotricien titulaire du poste au sein de cet établissement.

Au FAM IRIS, un contrat d'apprentissage a été signé sur la période du 20/10/2021 au 28/10/2022 pour une formation en ressources humaines. Le maître d'apprentissage désigné est la chef de service de cet établissement.

L'APSI a eu peu recours jusque-là aux contrats en alternance. Toutefois, les enjeux actuels et la pénurie de candidats sur des métiers dits en tension ont amené la Direction Générale à initier en 2022 une réflexion sur le recours à des contrats d'apprentissage.

Un groupe de travail vient d'être mis en place en mai 2022, conjointement avec l'UDSM, pour construire une politique inter-associative autour de l'apprentissage.

Indicateur 20: Les emplois occupés pendant et à l'issue de leur action ou de leur période de professionnalisation

Les deux salariés concernés sont respectivement apprenti en psychomotricité et en ressources humaines.

Indicateur 21: Les effectifs intéressés par âge, sexe et niveau initial de formation. (D. 2323-6)

Les salariés concernés sont de sexe féminin, avaient 20 ans et 25 ans à la date de signature du contrat d'apprentissage.

Indicateur 22: Les résultats obtenus en fin d'action ou de période de professionnalisation ainsi que les conditions d'appréciation et de validation

Aucune donnée ne correspond à cet indicateur car non concerné à ce jour.

Indicateur 23: Le bilan de la mise en œuvre du compte personnel de formation

En novembre 2016 et mars 2020, la Direction Générale a diffusé deux notes d'information sur l'ensemble des établissements de l'APSI pour rappeler aux salariés l'importance d'ouvrir son CPF de façon à pouvoir mobiliser les fonds disponibles pour suivre une formation.

Le service RH ne peut établir de bilan sur ce point n'ayant aucune visibilité sur la suite donnée par les salariés sur cette mise en œuvre dans la mesure où il s'agit d'une démarche individuelle qui ne requiert aucun accord de l'employeur.

Les heures de DIF dont disposait chaque salarié au 31 décembre 2014 ont été communiquées par courrier individuel de façon à ce que chacun puisse alimenter son CPF.

f) Conditions de travail : durée du travail dont travail à temps partiel et aménagement du temps de travail : Code du travail R2312-8-1-A-f

i- Données sur le travail à temps partiel

Indicateur 24: Nombre, sexe et qualification des salariés travaillant à temps partiel

Nb Salariés Temps Partiel	2019		Total 2019	2020		Total 2020	2021		Total 2021
	Femme	Homme		Femme	Homme		Femme	Homme	
Employé	78	11	89	90	20	110	99	21	120
Technicien, Agent De Maîtrise	4	0	4	5	0	5	5	0	5
Cadre	50	33	83	51	30	81	59	29	88
Ouvrier	0	0	0	1	13	14	0	8	8
Total général	132	44	176	147	63	210	163	58	221

Périmètre : ETP Sécurité Sociale et Population Temps Partiel, Type de comptage : Effectif physique

Indicateur 25: Horaires de travail à temps partiel pratiqués dans l'entreprise

Horaire de travail à temps partiel	2019	2020	2021
151,67	x	x	x
148,03			x
147,34	x	x	x
145,17			x
143,00		x	x
138,66	x	x	x
137,93	x	x	x
136,50	x	x	x
136,14	x	x	x
135,41	x	x	x
134,68	x	x	x
129,26	x		
128,18	x	x	
127,83			x
125,28	x	x	x
124,58	x	x	x
123,50		x	
121,34	x	x	x
121,33	x	x	x
119,52	x	x	x
117,72	x	x	
114,84	x	x	
114,83	x	x	x
114,49			x
113,75	x	x	x
112,66			x
109,41	x	x	x
106,17		x	x
106,16	x	x	
105,10	x	x	
105,08	x	x	x
101,10	x	x	x
99,67	x	x	x

Horaires de travail à temps partiel	2019	2020	2021
97,50		X	X
96,41	X	X	X
95,33	X		
94,94	X		
93,17	X		
93,16	X	X	
91,35	X		
91,34	X	X	X
91,00	X	X	X
89,53	X	X	X
88,83	X	X	X
87,83		X	
87,36	X	X	
86,66	X	X	X
86,27	X	X	X
85,19			X
84,50	X	X	X
83,41	X	X	X
83,03			X
82,33	X		
81,25	X		
81,24	X	X	X
80,51	X	X	
80,17	X	X	X
79,47			X
79,09	X		
78,70	X	X	X
78,00			X
75,84	X	X	X
75,83	X	X	X
75,14			X
74,75	X	X	
73,67	X	X	X
73,32			X
71,50	X	X	X
70,78	X	X	X
70,02		X	X
69,34	X	X	X
69,33		X	X
68,25	X	X	X
67,51	X		X
67,17	X	X	X
67,16		X	
65,00	X	X	X
62,83	X	X	X
62,10	X		
60,66		X	X
59,58	X	X	X
59,22			X
58,50	X		
58,11	X	X	X
56,34	X	X	X
56,33	X	X	X
53,47		X	

Horaires de travail à temps partiel	2019	2020	2021
53,43	X	X	X
52,00	X	X	X
50,92		X	X
47,32			X
46,97			X
46,93	X	X	X
46,58	X	X	X
43,33	X		
42,64		X	X
36,83	X	X	X
35,75		X	
35,25	X	X	
34,67			X
33,92			X
31,02	X		
26,00			X
25,98	X	X	
24,58		X	
19,49	X	X	X
17,33		X	X
13,00	X	X	X
8,66		X	X
0,00			X

ii- Le programme annuel de prévention des risques professionnels et d'amélioration des conditions de travail prévu au 2° de l'article L. 2312-27 établi à partir des analyses mentionnées à l'article L. 4612-2 et fixant la liste détaillée des mesures devant être prises au cours de l'année à venir dans les mêmes domaines afin de satisfaire, notamment :

Indicateur 26: Aux principes généraux de prévention prévus aux articles L. 4121-1 à L. 4121-5 et L.4221-1 : Code du travail R2312-8-1-A-f-i

Le document unique d'évaluation des risques professionnels (DUERP) est produit et actualisé chaque année par les Directeurs d'Etablissements.

Afin de répondre très exactement aux impératifs de la nouvelle loi portant réforme de la santé au travail du 02 août 2021, la Direction Générale a souhaité accompagner les Directeurs dans cette démarche. Pour ce faire, elle a pris attache auprès de la société DIDACTHEM pour mettre à la disposition de nos établissements l'outil G2P qui permet :

- La réalisation d'un DUERP numérisé et son actualisation en temps réel
- La réalisation des plans de prévention
- La transmission immédiate aux services de santé au travail.

Cet outil va être déployé au cours de l'année 2022 et présenté aux élus du CSE dans le cadre de la nouvelle consultation sur le DUERP et ses mises à jour.

Indicateur 27: A l'information et à la formation des travailleurs prévues aux articles L. 4141-1 à L.4143-1 : Code du travail R2312-8-1-A-f-ii

Le DUERP numérisé sera tenu à la disposition des travailleurs et anciens travailleurs conformément aux dispositions de l'article R. 4121-4 du code du travail.

Un avis indiquant les modalités d'accès des travailleurs au document unique sera affiché au même emplacement que le Règlement Intérieur de l'APSI.

Indicateur 28: A l'information et à la formation des salariés titulaires d'un contrat de travail à durée déterminée et des salariés temporaires prévues aux articles L. 4154-2 et L. 4154-4 : Code du travail R2312-8-1-A-f-iii

Le DUERP numérisé sera tenu à la disposition des travailleurs et anciens travailleurs conformément aux dispositions de l'article R. 4121-4 du code du travail.

Un avis indiquant les modalités d'accès des travailleurs au document unique sera affiché au même emplacement que le Règlement Intérieur de l'APSI.

Indicateur 29: A la coordination de la prévention prévue aux articles L. 4522-1 et L. 4522-2 : Code du travail R2312-8-1-A-f-iv

L'outil G2P a vocation à réaliser des plans de prévention à partir des DUERP de chaque établissement.

Le plan annuel de prévention des risques professionnels et d'amélioration des conditions de travail, qui doit prévoir des objectifs et moyens d'actions ainsi que les échéances envisagées, sera présentée annuellement au CSE.

Ces éléments seront soumis au CSE au cours du dernier trimestre de l'année 2022.

B) Investissement matériel et immatériel : Code du travail R2312-8-1-B

a) Evolution des Actifs nets d'amortissement et de dépréciations éventuelles (immobilisations) : Code du travail R2312-8-1-B-a

Les investissements au titre de l'exercice 2021 ont représenté une somme de 563.267€ et les sorties d'immobilisations une somme de 544.492€.

Soit une valeur des actifs nets au 31/12/2021 d'un montant de 11.964.360€ en 2021 contre 12.562.732€ en 2020. Soit une évolution sur l'actif net de 95.237%.

b) Le cas échéant, dépenses de recherche et développement : Code du travail R2312-8-1-B-b

Néant

c) Mesures envisagées en ce qui concerne l'amélioration, le renouvellement ou la transformation des méthodes de production et d'exploitation ; et incidences de ces mesures sur les conditions de travail et l'emploi : Code du travail R2312-8-1-B-c

Néant

2) Egalité professionnelle entre les femmes et les hommes au sein de l'entreprise : Code du travail R2312-8-2

A) Analyse des données chiffrées : Code du travail R2312-8-2-A

Indicateur 30: Analyse des données chiffrées par catégorie professionnelle de la situation respective des femmes et des hommes en matière d'embauche, de formation, de promotion professionnelle, de qualification, de classification, de conditions de travail, de santé et de sécurité au travail, de rémunération effective et d'articulation entre l'activité professionnelle et l'exercice de la responsabilité familiale

La féminisation de l'effectif prévaut dans le secteur social, médico-social et sanitaire, ce qui est également constaté à l'APSI avec 76,45 % des effectifs qui sont féminins.

Les femmes restent associées aux métiers de l'éducation, de la santé et du social.

Les femmes se retrouvent très majoritairement dans la catégorie employée (55,19%) et sont 19,44% à être cadres.

Le secteur sanitaire et social compte une large proportion de salariés à temps partiel, qui touche les hommes comme les femmes : en 2021, 221 salariés travaillent à temps partiel (163 femmes et 58 hommes). Le temps partiel, aussi bien que le contrat à durée déterminée, peut être « choisie » pour certains salariés et n'est pas nécessairement liée à une précarité mais à des possibilités de choix de ces personnes, compte tenu d'un marché du travail favorable, de ne pas se lier par un CDI avec un autre employeur ou par un temps plein pour occuper parallèlement des fonctions dans des établissements différents ou encore en libéral.

La politique de rémunération de notre secteur (sanitaire, social et médico-social à but non lucratif) ne repose pas sur une rémunération individualisée. Ainsi, la rémunération des professionnels de l'APSI est établie selon le rattachement à une grille conventionnelle (convention collective des établissements et services pour personnes inadaptées et handicapées du 15 mars 1966).

Celle-ci prévoit des grilles de rémunération précises, fixes et évolutives par effet d'ancienneté, en fonction de l'emploi occupé. Les primes et indemnités sont appliquées en référence aux conditions d'exercice de l'emploi et à ses exigences (dimanches et jours fériés, astreintes, indemnité de responsabilité, ...)

Une égalité de traitement est alors de fait rendue possible dans la mesure où l'Association souhaite promouvoir une politique de recrutement veillant au respect de la diversité et à l'égalité de traitement entre les hommes et les femmes dans l'accès à l'emploi.

B) Indicateurs sur la situation comparée des femmes et des hommes dans l'entreprise : Code du travail R2312-9-2-I

a) Conditions générales d'emploi : Code du travail R2312-9- 2-I-A

i- Effectifs : Données chiffrées par sexe : Code du travail R2312-9 2-I-A-a

Indicateur 31: Répartition par catégorie professionnelle selon les différents contrats de travail (CDI ou CDD)

Effectif Total au 31/12	2019			2020			2021		
	Homme	Femme	Total 2019	Homme	Femme	Total 2020	Homme	Femme	Total 2021
Ouvrier	6,0	0,0	6,0	6,0	0,0	6,0	3,0	0,0	3,0
Cdd	1,0	0,0	1,0	0,0	0,0	0,0	0,0	0,0	0,0
Cdi	5,0	0,0	5,0	6,0	0,0	6,0	3,0	0,0	3,0
Employé	33,2	141,1	174,3	36,6	154,7	191,3	37,7	148,8	186,4
Cdd	1,0	1,0	2,0	1,8	3,5	5,3	0,0	1,5	1,5
Cdi	32,2	140,1	172,3	34,8	151,2	186,0	37,7	147,2	184,9

Effectif Total au 31/12	2019			2020			2021		
	Homme	Femme	Total 2019	Homme	Femme	Total 2020	Homme	Femme	Total 2021
Technicien, Agent De Maîtrise	0,0	5,5	5,5	0,0	6,0	6,0	0,0	5,0	5,0
Cdi	0,0	5,5	5,5	0,0	6,0	6,0	0,0	5,0	5,0
Cadre	25,5	53,0	78,5	24,5	56,1	80,6	22,8	52,4	75,2
Cdd	0,5	1,0	1,5	0,0	0,0	0,0	0,0	0,8	0,8
Cdi	25,0	52,0	77,0	24,5	56,1	80,6	22,8	51,6	74,4
Total général	64,6	199,7	264,3	67,1	216,9	283,9	63,5	206,1	269,6

Périmètre : ETP Sécurité Sociale, Type de comptage : ETP Sécurité Sociale

ii- Durée et organisation du travail : Données chiffrées par sexe : Code du travail R2312-9 2-I-A-b

Indicateur 32: Répartition des effectifs selon la durée du travail : temps complet, temps partiel (compris entre 20 et 30 heures et autres formes de temps partiel)

Effectif Total au 31/12	2019		2020		2021	
	Femme	Homme	Femme	Homme	Femme	Homme
Autres temps partiels	39	12	46	14	46	14
Temps Complet	141	49	153	50	143	50
Temps Partiel entre 20 et 30 heures	19	4	18	3	17	0

Périmètre : ETP Sécurité Sociale, Type de comptage : ETP Sécurité Sociale

iii- Données sur les congés : Données chiffrées par sexe : Code du travail R2312-9 2-I-A-c

Indicateur 33: Répartition par catégorie professionnelle

Nb de Jours Congés	2019		2020		2021	
	Homme	Femme	Homme	Femme	Homme	Femme
Ouvrier	214	0	30	0	0	0
Employé	0	3 664	0	3 466	0	2 450
Cadre	365	165	335	308	228	0

Périmètre : ETP Sécurité Sociale

Indicateur 34: Selon le nombre et le type de congés dont la durée est supérieure à six mois : compte épargne-temps, congé parental, congé sabbatique

Nb Journées Congés Sup 6 mois	2019		2020		2021	
	Femme	Homme	Femme	Homme	Femme	Homme
Parental Education	3 188	579	3 576	335	2 244	212

Périmètre : ETP Sécurité Sociale

iv- Données sur les embauches et les départs : Données chiffrées par sexe : Code du travail R2312-9 2-I-A-d
Indicateur 35: Répartition des embauches par catégorie professionnelle et type de contrat de travail

Total des embauches	2019			2020			2021		
	Homme	Femme	Total 2019	Homme	Femme	Total 2020	Homme	Femme	Total 2021
Ouvrier	1	0	1	1	0	1	0	0	0
Cdd	1	0	1	0	0	0	0	0	0
Cdi	0	0	0	1	0	1	0	0	0
Employé	12	20	32	17	89	106	31	112	143
Cdd	4	2	6	11	53	64	16	84	100
Cdi	8	17	25	6	36	42	15	26	41
Autre	0	1	1	0	0	0	0	2	2
Technicien, Agent De Maîtrise	0	2	2	0	1	1	0	1	1
Cdi	0	2	2	0	1	1	0	1	1
Cadre	4	10	14	2	7	9	2	8	10
Cdd	2	1	3	0	1	1	0	3	3
Cdi	2	9	11	2	6	8	2	5	7
Total général	17	32	49	20	97	117	33	121	154

Périmètre : ETP Sécurité Sociale

Indicateur 36: Répartition des départs par catégorie professionnelle et motifs : retraite, démission, fin de contrat de travail à durée déterminée, licenciement

Total des départs	2019			2020			2021		
	Homme	Femme	Total 2019	Homme	Femme	Total 2020	Homme	Femme	Total 2021
Ouvrier	1	0	1	0	0	0	3	0	3
Fin De Contrat À Durée Déterminée Ou Fin D'Accueil Occasionnel	1	0	1	0	0	0	0	0	0
Licenciement Pour Faute	0	0	0	0	0	0	3	0	3
Employé	11	25	36	18	81	99	25	118	143
Fin De Contrat À Durée Déterminée Ou Fin D'Accueil Occasionnel	3	3	6	10	51	61	16	82	98
Licenciement Pour Faute	2	1	3	3	4	7	1	2	3
Motif non renseigné	0	0	0	0	1	1	0	4	4
Décès	0	1	1	0	0	0	0	1	1
Démission	3	13	16	2	16	18	2	18	20
Départ À La Retraite À L'Initiative Du Salarié	0	4	4	1	1	2	0	4	4
Fin De Période D'Essai À L'Initiative De L'Employeur	0	0	0	0	3	3	0	1	1
Fin De Période D'Essai À L'Initiative Du Salarié	1	0	1	0	3	3	1	1	2
Fin De Relation Avec L'Employeur (Autres Que Contrat De Travail, Convention Ou Mandat)	0	1	1	0	0	0	0	2	2
Licenciement Pour Inaptitude	1	0	1	0	2	2	0	3	3
Rupture Conventionnelle	0	1	1	2	0	2	2	0	2
Rupture D'un Commun Accord Du Cdd, D'Un Contrat De Professionnalisation, Du Contrat D'apprentissage Ou D'Un Contrat De Mission	0	1	1	0	0	0	0	0	0
Licenciement Pour Autre Motif	0	0	0	0	0	0	3	0	3
Rupture Pour Faute Grave	1	0	1	0	0	0	0	0	0
Technicien, Agent De Maîtrise	0	1	1	0	0	0	0	2	2
Démission	0	0	0	0	0	0	0	2	2
Fin De Période D'Essai À L'Initiative Du Salarié	0	1	1	0	0	0	0	0	0

Total des départs	2019			2020			2021		
	Homme	Femme	Total 2019	Homme	Femme	Total 2020	Homme	Femme	Total 2021
Cadre	8	5	13	4	4	8	6	18	24
Fin De Contrat À Durée Déterminée Ou Fin D'Accueil Occasionnel	2	0	2	1	2	3	0	2	2
Licenciement Pour Faute	2	0	2	0	0	0	0	0	0
Motif non renseigné	0	0	0	0	0	0	0	1	1
Décès	0	0	0	0	0	0	0	2	2
Démission	2	4	6	0	2	2	2	7	9
Départ À La Retraite À L'Initiative Du Salarié	0	1	1	3	0	3	3	4	7
Fin De Période D'Essai À L'Initiative Du Salarié	1	0	1	0	0	0	0	1	1
Fin De Relation Avec L'Employeur (Autres Que Contrat De Travail, Convention Ou Mandat)	1	0	1	0	0	0	0	0	0
Rupture Conventionnelle	0	0	0	0	0	0	1	1	2
Cadre Dirigeant	1	0	1	0	0	0	0	0	0
Démission	1	0	1	0	0	0	0	0	0
Total général	21	31	52	22	85	107	34	138	172

Périmètre : ETP Sécurité Sociale

v- Positionnement dans l'entreprise : Données chiffrées par sexe : Code du travail R2312-9 2-I-A-e

Indicateur 37: Répartition des effectifs par catégorie professionnelle

Effectif Total au 31/12	2019		2020		2021	
	Homme	Femme	Homme	Femme	Homme	Femme
Ouvrier	6,0	0,0	6,0	0,0	3,0	0,0
Employé	33,2	141,1	36,6	154,7	37,7	148,8
Technicien, Agent De Maîtrise	0,0	5,5	0,0	6,0	0,0	5,0
Cadre	25,5	53,0	24,5	56,1	22,8	52,4

Périmètre : ETP Sécurité Sociale, Type de comptage : ETP Sécurité Sociale

Indicateur 38: Répartition des effectifs par niveau ou coefficient hiérarchique

Effectif Total au 31/12	2019		2020		2021	
	Femme	Homme	Femme	Homme	Femme	Homme
1024.0	4,4	0,0	5,1	0,0	4,1	0,0
1026.6	1,0	0,0	0,0	0,0	0,0	0,0
1052.7	0,0	0,0	2,0	0,0	2,0	0,0
1078.8	1,0	1,0	1,0	1,0	0,0	1,0
1088.0	0,0	0,0	0,0	0,0	1,0	0,0
1113.6	1,0	0,0	1,0	0,0	0,0	0,0
1324.0	0,5	0,0	0,5	0,0	0,5	0,0
1690.0	1,1	0,1	0,8	0,1	0,0	0,0
1754.0	0,8	0,0	0,4	0,2	0,4	0,6
2024.0	0,6	0,4	1,4	0,0	1,3	0,0
2075.0	1,7	0,0	1,8	0,4	1,7	0,4
2125.0	1,5	4,3	2,5	3,4	2,2	2,0
381.00	2,0	0,0	0,0	0,0	0,0	0,0
390.00	1,0	0,0	1,0	0,0	0,0	0,0
391.00	1,0	0,0	3,0	0,0	1,0	0,0
394.00	0,0	0,0	0,0	0,0	1,0	0,0

Effectif Total au 31/12	2019		2020		2021	
	Femme	Homme	Femme	Homme	Femme	Homme
396.00	1,0	0,0	0,0	0,0	0,0	0,0
400.00	0,0	1,0	0,0	1,0	1,0	0,0
405.00	0,0	0,0	1,0	0,0	0,0	0,0
406.00	1,0	0,6	3,2	0,0	2,0	0,0
411.00	0,0	0,0	2,0	0,0	1,0	0,0
414.00	2,0	0,0	2,0	1,9	5,0	1,0
421.00	0,3	0,0	1,0	0,0	0,0	1,0
424.00	0,0	0,0	0,0	0,0	1,0	0,0
425.00	1,0	1,0	1,0	1,0	1,0	0,0
429.00	9,0	1,0	5,0	0,0	3,0	1,0
432.00	0,0	0,0	0,3	0,0	0,3	0,0
434.00	1,5	0,0	0,9	2,1	4,0	1,0
442.00	1,0	1,0	1,0	1,0	0,0	1,0
446.00	6,0	3,0	4,0	1,0	6,0	1,0
447.00	1,0	0,0	1,0	0,0	0,5	1,1
450.00	0,0	0,0	2,0	0,0	0,0	1,0
453.00	0,6	0,0	1,0	0,0	0,0	0,0
458.00	1,0	0,0	1,0	0,0	1,0	0,0
459.00	4,0	1,0	5,0	1,0	3,0	1,0
460.00	2,0	1,0	6,0	2,0	7,0	2,0
461.00	1,0	0,0	1,0	0,0	0,0	0,0
462.00	1,0	0,0	1,0	0,0	1,0	0,0
464.00	1,0	2,0	0,0	0,0	2,0	0,0
465.00	1,0	0,0	0,6	1,0	1,6	1,0
472.00	0,0	1,0	0,0	1,0	1,0	1,0
473.00	5,0	2,0	5,0	1,0	3,0	0,0
474.00	0,0	1,0	0,0	1,0	1,0	0,0
476.00	1,0	1,0	1,0	2,0	0,0	1,0
478.00	2,5	1,0	2,0	1,0	1,6	1,0
479.00	1,0	0,0	1,0	0,0	1,0	0,0
482.00	4,8	0,0	3,5	0,0	1,0	1,0
486.00	3,0	0,0	1,0	2,0	3,0	2,0
491.00	1,0	1,0	3,0	0,0	4,0	0,0
493.00	0,0	0,0	0,0	1,0	1,0	1,0
498.00	0,0	0,0	1,0	0,0	1,0	0,0
501.00	0,6	0,0	3,6	0,8	3,6	0,0
503.00	1,0	1,0	1,0	0,0	2,3	1,0
511.00	2,0	0,0	2,0	0,0	1,0	0,0
513.00	3,6	1,0	3,9	1,0	2,5	1,0
517.00	1,0	0,0	1,0	1,0	1,0	0,0
525.00	3,0	0,0	2,5	0,0	2,0	0,0
527.00	0,0	3,5	1,0	4,5	1,0	0,5
537.00	2,5	1,0	4,0	1,7	3,5	1,0
539.00	1,0	0,0	1,0	0,0	2,5	0,0
544.00	0,0	0,0	0,0	0,0	1,0	0,0
547.58	0,2	0,0	0,0	0,0	0,0	0,0
552.00	2,0	0,0	4,0	0,0	2,0	0,0
556.00	0,0	0,0	0,3	0,0	0,3	3,0
568.00	1,0	1,0	0,0	1,0	0,0	0,0
570.00	8,9	0,0	4,9	1,0	3,2	1,0
581.00	14,0	1,0	13,3	1,0	14,9	1,0
586.00	1,0	2,0	3,0	1,0	4,0	0,0
587.00	1,0	0,0	1,0	0,0	0,0	0,0

Effectif Total au 31/12	2019		2020		2021	
	Femme	Homme	Femme	Homme	Femme	Homme
597.00	4,0	1,0	2,0	1,0	2,0	0,0
600.00	0,0	0,0	1,0	0,0	1,0	0,0
615.00	8,1	2,0	8,5	1,0	6,3	2,5
617.00	2,0	1,0	2,0	1,0	1,0	1,0
62.5	0,0	0,0	0,0	0,0	0,2	0,0
62.50	0,1	0,0	0,1	0,0	0,0	0,0
630.00	1,0	0,0	1,0	0,0	0,0	0,0
632.00	0,0	0,0	1,0	0,0	1,0	1,0
647.00	10,8	0,0	10,8	0,0	8,4	0,0
652.00	0,9	0,0	0,0	1,0	2,0	1,0
665.00	1,0	1,0	2,0	0,0	1,0	0,0
679.00	7,7	1,0	9,9	1,0	12,3	1,0
680.00	0,0	2,0	2,0	1,0	2,0	0,0
700.40	3,0	0,0	3,0	1,0	2,0	2,0
715.00	4,1	1,5	3,3	0,5	3,4	0,0
720.00	2,0	0,0	1,0	0,0	0,0	0,0
720.80	2,0	1,0	2,0	0,0	2,0	0,0
741.20	1,0	0,0	0,0	0,0	1,0	0,0
741.60	1,0	0,0	1,0	1,0	0,0	1,0
761.60	1,0	0,0	1,0	0,0	1,0	0,0
762.00	6,0	1,5	8,8	2,0	9,2	2,5
763.20	0,0	0,0	1,0	0,0	2,0	0,0
770.00	0,0	0,0	1,0	0,0	2,0	0,0
793.10	2,0	1,0	3,0	0,0	2,0	0,0
800.00	1,0	0,0	1,5	0,0	2,3	0,5
806.40	1,0	0,0	0,0	0,0	0,0	0,0
816.20	1,0	0,0	2,0	0,0	2,0	0,0
824.00	1,0	3,4	1,0	1,9	1,0	1,5
839.30	0,0	0,0	0,0	0,0	1,0	0,0
848.00	4,1	0,0	2,5	1,0	1,5	1,0
870.00	0,0	0,0	1,0	1,0	0,0	1,0
872.00	3,3	1,5	4,3	0,5	2,6	0,5
896.00	4,2	1,9	3,8	2,4	2,8	2,4
896.10	1,0	0,0	0,0	0,0	1,0	0,0
920.00	1,4	1,9	1,4	2,2	4,2	0,0
944.00	4,6	1,0	5,0	1,5	4,0	2,9
968.00	3,3	2,3	2,8	2,4	1,0	2,6
992.00	1,7	0,0	1,5	0,0	2,8	0,9
Non Renseigné	0,4	0,1	0,2	0,1	0,2	0,2
1090.0	0,0	1,0	0,0	0,0	0,0	0,0
1210.0	0,0	0,0	0,0	1,0	0,0	0,0
1409.0	0,0	0,5	0,0	0,0	0,0	0,0
1504.0	0,0	0,0	0,0	0,5	0,0	0,5
373.00	0,0	0,0	0,0	0,0	0,0	0,8
384.00	0,0	1,0	0,0	1,0	0,0	0,0
389.00	0,0	0,0	0,0	0,0	0,0	2,0
403.00	0,0	0,0	0,0	0,0	0,0	1,0
438.00	0,0	0,0	0,0	0,0	0,0	0,1
479.29	0,0	1,0	0,0	0,0	0,0	0,0
698.00	0,0	0,0	0,0	1,0	0,0	1,0
862.40	0,0	1,0	0,0	0,0	0,0	0,0
885.50	0,0	0,0	0,0	1,0	0,0	1,0

Périmètre : ETP Sécurité Sociale, Type de comptage : ETP Sécurité Sociale

b) Rémunérations et déroulement de carrière : Code du travail R2312-9 2-I-B

i- Promotions : Données chiffrées par sexe : Code du travail R2312-9 2-I-B-a

Indicateur 39: Nombre de promotions par catégorie professionnelle

Données potentiellement non conformes à la réalité des promotions dans l'entreprise car limitées au changement de CSP.

Promotions	2019		2020		2021	
	Homme	Femme	Homme	Femme	Homme	Femme
Ouvrier	0	0	0	0	0	0
Employé	0	1	0	1	0	0
Technicien, Agent De Maîtrise	0	0	0	0	0	0
Cadre	0	0	0	0	0	0
Cadre Dirigeant	0	0	0	0	0	0

Périmètre : ETP Sécurité Sociale

Indicateur 40: Taux de promotions par catégorie professionnelle

Données potentiellement non conformes à la réalité des promotions dans l'entreprise car limitées au changement de CSP.

Taux Promotions	2019		2020		2021	
	Homme	Femme	Homme	Femme	Homme	Femme
Ouvrier	0 %	0 %	0 %	0 %	0 %	0 %
Employé	0 %	1 %	0 %	1 %	0 %	0 %
Technicien, Agent De Maîtrise	0 %	0 %	0 %	0 %	0 %	0 %
Cadre	0 %	0 %	0 %	0 %	0 %	0 %
Cadre Dirigeant	0 %	0 %	0 %	0 %	0 %	0 %

Périmètre : ETP Sécurité Sociale, Type de comptage : ETP Sécurité Sociale

Indicateur 41: Durée moyenne entre deux promotions

Données potentiellement non conformes à la réalité des promotions dans l'entreprise car limitées au changement de CSP.

Durée moyenne entre deux promotions (en mois)	2019	2020	2021
	Femme	Femme	Femme
Employé	76	147	0

Périmètre : ETP Sécurité Sociale

ii- Ancienneté : Données chiffrées par sexe : Code du travail R2312-9 2-I-B-b

Indicateur 42: Ancienneté moyenne par catégorie professionnelle

Ancienneté Groupe / Entreprise	2019		2020		2021	
	Homme	Femme	Homme	Femme	Homme	Femme
Ouvrier	2,0	0,0	3,0	0,0	4,0	0,0
Employé	5,0	7,0	5,0	6,0	5,0	7,0
Technicien, Agent De Maîtrise	0,0	1,0	0,0	2,0	0,0	3,0
Cadre	10,0	8,0	10,0	8,0	9,0	9,0

Périmètre : ETP Sécurité Sociale

Indicateur 43: Ancienneté moyenne dans la catégorie professionnelle

Aucune donnée ne correspond à cet indicateur.

Périmètre : ETP Sécurité Sociale

Indicateur 44: Ancienneté moyenne par niveau ou coefficient hiérarchique

Données potentiellement incomplètes.

Ancienneté Groupe / Entreprise	2019		2020		2021	
	Femme	Homme	Femme	Homme	Femme	Homme
1024.0	16,0	0,0	15,0	0,0	18,0	0,0
1026.6	5,0	0,0	0,0	0,0	0,0	0,0
1052.7	0,0	0,0	3,0	0,0	4,0	0,0
1078.8	10,0	1,0	11,0	2,0	0,0	3,0
1088.0	0,0	0,0	0,0	0,0	0,0	0,0
1113.6	0,0	0,0	1,0	0,0	0,0	0,0
1324.0	1,0	0,0	2,0	0,0	3,0	0,0
1690.0	3,0	15,0	2,0	16,0	0,0	0,0
1754.0	9,0	0,0	0,0	0,0	5,0	9,0
2024.0	6,0	21,0	9,0	0,0	7,0	0,0
2075.0	5,0	0,0	6,0	22,0	7,0	23,0
2125.0	9,0	16,0	6,0	17,0	7,0	10,0
381.00	3,0	0,0	0,0	0,0	0,0	0,0
390.00	3,0	0,0	4,0	0,0	0,0	0,0
391.00	3,0	0,0	4,0	0,0	6,0	0,0
394.00	0,0	0,0	0,0	0,0	4,0	0,0
396.00	0,0	0,0	0,0	0,0	0,0	0,0
400.00	0,0	1,0	0,0	2,0	5,0	0,0
405.00	0,0	0,0	1,0	0,0	0,0	0,0
406.00	0,0	0,0	0,0	0,0	1,0	0,0
411.00	0,0	0,0	0,0	0,0	0,0	0,0
414.00	2,0	0,0	0,0	0,0	0,0	2,0
421.00	20,0	0,0	0,0	0,0	0,0	0,0
424.00	0,0	0,0	0,0	0,0	1,0	0,0
425.00	4,0	4,0	5,0	5,0	6,0	0,0
429.00	2,0	2,0	3,0	0,0	1,0	0,0

Ancienneté Groupe / Entreprise	2019		2020		2021	
	Femme	Homme	Femme	Homme	Femme	Homme
432.00	0,0	0,0	21,0	0,0	22,0	0,0
434.00	0,0	0,0	0,0	0,0	0,0	0,0
442.00	11,0	5,0	12,0	6,0	0,0	7,0
446.00	1,0	1,0	1,0	3,0	3,0	4,0
447.00	1,0	0,0	0,0	0,0	1,0	1,0
450.00	0,0	0,0	3,0	0,0	0,0	1,0
453.00	1,0	0,0	0,0	0,0	0,0	0,0
458.00	11,0	0,0	12,0	0,0	13,0	0,0
459.00	0,0	0,0	0,0	1,0	1,0	2,0
460.00	2,0	3,0	3,0	3,0	3,0	4,0
461.00	3,0	0,0	4,0	0,0	0,0	0,0
462.00	0,0	0,0	1,0	0,0	2,0	0,0
464.00	2,0	3,0	0,0	0,0	4,0	0,0
465.00	1,0	0,0	2,0	2,0	2,0	0,0
472.00	0,0	6,0	0,0	7,0	13,0	8,0
473.00	5,0	10,0	5,0	12,0	7,0	0,0
474.00	0,0	2,0	0,0	3,0	5,0	0,0
476.00	0,0	3,0	1,0	4,0	0,0	4,0
478.00	1,0	0,0	1,0	1,0	0,0	0,0
479.00	7,0	0,0	8,0	0,0	9,0	0,0
482.00	4,0	0,0	5,0	0,0	1,0	3,0
486.00	8,0	0,0	21,0	7,0	12,0	12,0
491.00	3,0	0,0	2,0	0,0	2,0	0,0
493.00	0,0	0,0	0,0	0,0	2,0	5,0
498.00	0,0	0,0	4,0	0,0	5,0	0,0
501.00	16,0	0,0	7,0	0,0	6,0	0,0
503.00	5,0	5,0	2,0	0,0	2,0	2,0
511.00	9,0	0,0	10,0	0,0	5,0	0,0
513.00	6,0	0,0	7,0	1,0	11,0	1,0
517.00	5,0	0,0	6,0	0,0	5,0	0,0
525.00	7,0	0,0	8,0	0,0	3,0	0,0
527.00	0,0	6,0	15,0	6,0	14,0	8,0
537.00	2,0	16,0	3,0	3,0	8,0	7,0
539.00	11,0	0,0	12,0	0,0	12,0	0,0
544.00	0,0	0,0	0,0	0,0	17,0	0,0
547.58	4,0	0,0	0,0	0,0	0,0	0,0
552.00	2,0	0,0	1,0	0,0	4,0	0,0
556.00	0,0	0,0	5,0	0,0	6,0	8,0
568.00	13,0	5,0	0,0	6,0	0,0	0,0
570.00	8,0	0,0	8,0	17,0	1,0	18,0
581.00	5,0	7,0	6,0	8,0	8,0	0,0
586.00	3,0	1,0	0,0	2,0	2,0	0,0
587.00	14,0	0,0	15,0	0,0	0,0	0,0
597.00	4,0	1,0	7,0	2,0	3,0	0,0
600.00	0,0	0,0	14,0	0,0	15,0	0,0
615.00	9,0	6,0	9,0	7,0	11,0	5,0
617.00	6,0	21,0	7,0	22,0	16,0	23,0
62.5	0,0	0,0	0,0	0,0	3,0	0,0
62.50	1,0	0,0	2,0	0,0	0,0	0,0
630.00	2,0	0,0	3,0	0,0	0,0	0,0
632.00	0,0	0,0	3,0	0,0	11,0	3,0
647.00	12,0	0,0	11,0	0,0	8,0	0,0
652.00	17,0	0,0	0,0	11,0	8,0	12,0

Ancienneté Groupe / Entreprise	2019		2020		2021	
	Femme	Homme	Femme	Homme	Femme	Homme
665.00	0,0	12,0	3,0	0,0	2,0	0,0
679.00	9,0	9,0	12,0	10,0	14,0	11,0
680.00	0,0	10,0	9,0	6,0	10,0	0,0
700.40	10,0	0,0	11,0	17,0	8,0	12,0
715.00	18,0	7,0	19,0	6,0	9,0	0,0
720.00	7,0	0,0	14,0	0,0	0,0	0,0
720.80	15,0	6,0	16,0	0,0	18,0	0,0
741.20	7,0	0,0	0,0	0,0	19,0	0,0
741.60	17,0	0,0	18,0	7,0	0,0	8,0
761.60	6,0	0,0	8,0	0,0	9,0	0,0
762.00	12,0	10,0	9,0	14,0	11,0	12,0
763.20	0,0	0,0	7,0	0,0	13,0	0,0
770.00	0,0	0,0	2,0	0,0	9,0	0,0
793.10	3,0	8,0	2,0	0,0	5,0	0,0
800.00	0,0	0,0	0,0	0,0	1,0	2,0
806.40	21,0	0,0	0,0	0,0	0,0	0,0
816.20	0,0	0,0	11,0	0,0	1,0	0,0
824.00	0,0	3,0	1,0	5,0	1,0	5,0
839.30	0,0	0,0	0,0	0,0	23,0	0,0
848.00	2,0	0,0	2,0	4,0	2,0	5,0
870.00	0,0	0,0	6,0	10,0	0,0	11,0
872.00	3,0	5,0	5,0	1,0	5,0	2,0
896.00	10,0	9,0	9,0	9,0	4,0	10,0
896.10	10,0	0,0	0,0	0,0	7,0	0,0
920.00	11,0	15,0	15,0	16,0	13,0	0,0
944.00	13,0	10,0	14,0	7,0	14,0	12,0
968.00	8,0	13,0	11,0	9,0	6,0	10,0
992.00	9,0	0,0	14,0	0,0	16,0	0,0
Non Renseigné	10,0	9,0	11,0	10,0	13,0	5,0
1090.0	0,0	1,0	0,0	0,0	0,0	0,0
1210.0	0,0	0,0	0,0	2,0	0,0	0,0
1409.0	0,0	9,0	0,0	0,0	0,0	0,0
1504.0	0,0	0,0	0,0	10,0	0,0	11,0
373.00	0,0	0,0	0,0	0,0	0,0	0,0
384.00	0,0	0,0	0,0	0,0	0,0	0,0
389.00	0,0	0,0	0,0	0,0	0,0	0,0
403.00	0,0	0,0	0,0	0,0	0,0	1,0
438.00	0,0	0,0	0,0	0,0	0,0	0,0
479.29	0,0	3,0	0,0	0,0	0,0	0,0
698.00	0,0	0,0	0,0	13,0	0,0	14,0
862.40	0,0	2,0	0,0	0,0	0,0	0,0
885.50	0,0	0,0	0,0	3,0	0,0	4,0

Périmètre : ETP Sécurité Sociale

iii- Age : Données chiffrées par sexe : Code du travail R2312-9 2-I -B-c

Indicateur 45: Age moyen par catégorie professionnelle

Age moyen	2019		2020		2021	
	Homme	Femme	Homme	Femme	Homme	Femme
Ouvrier	39,0	0,0	39,0	0,0	41,0	0,0
Employé	42,0	43,0	41,0	43,0	42,0	43,0
Technicien, Agent De Maîtrise	0,0	40,0	0,0	45,0	0,0	51,0
Cadre	49,0	47,0	50,0	48,0	49,0	47,0

Périmètre : ETP Sécurité Sociale

Indicateur 46: Age moyen par niveau ou coefficient hiérarchique

Age moyen	2019		2020		2021	
	Femme	Homme	Femme	Homme	Femme	Homme
1024.0	59,0	0,0	59,0	0,0	61,0	0,0
1026.6	50,0	0,0	0,0	0,0	0,0	0,0
1052.7	0,0	0,0	49,0	0,0	50,0	0,0
1078.8	60,0	55,0	61,0	56,0	0,0	57,0
1088.0	0,0	0,0	0,0	0,0	55,0	0,0
1113.6	30,0	0,0	31,0	0,0	0,0	0,0
1324.0	34,0	0,0	35,0	0,0	36,0	0,0
1690.0	43,0	50,0	46,0	51,0	0,0	0,0
1754.0	58,0	0,0	49,0	46,0	48,0	49,0
2024.0	54,0	54,0	58,0	0,0	58,0	0,0
2075.0	57,0	0,0	58,0	55,0	56,0	56,0
2125.0	60,0	64,0	61,0	65,0	62,0	66,0
381.00	43,0	0,0	0,0	0,0	0,0	0,0
390.00	36,0	0,0	37,0	0,0	0,0	0,0
391.00	58,0	0,0	49,0	0,0	33,0	0,0
394.00	0,0	0,0	0,0	0,0	57,0	0,0
396.00	23,0	0,0	0,0	0,0	0,0	0,0
400.00	0,0	22,0	0,0	23,0	38,0	0,0
405.00	0,0	0,0	24,0	0,0	0,0	0,0
406.00	42,0	25,0	25,0	0,0	49,0	0,0
411.00	0,0	0,0	25,0	0,0	36,0	0,0
414.00	37,0	0,0	36,0	37,0	31,0	27,0
421.00	61,0	0,0	21,0	0,0	0,0	36,0
424.00	0,0	0,0	0,0	0,0	26,0	0,0
425.00	48,0	36,0	49,0	37,0	50,0	0,0
429.00	32,0	33,0	35,0	0,0	37,0	50,0
432.00	0,0	0,0	62,0	0,0	63,0	0,0
434.00	28,0	0,0	28,0	23,0	22,0	25,0
442.00	55,0	39,0	56,0	40,0	0,0	41,0
446.00	34,0	30,0	31,0	34,0	30,0	35,0
447.00	24,0	0,0	25,0	0,0	26,0	24,0
450.00	0,0	0,0	31,0	0,0	0,0	24,0
453.00	38,0	0,0	25,0	0,0	0,0	0,0
458.00	34,0	0,0	35,0	0,0	57,0	0,0
459.00	30,0	38,0	31,0	22,0	29,0	23,0
460.00	52,0	44,0	41,0	45,0	39,0	46,0

Age moyen	2019		2020		2021	
	Femme	Homme	Femme	Homme	Femme	Homme
461.00	55,0	0,0	56,0	0,0	0,0	0,0
462.00	56,0	0,0	57,0	0,0	58,0	0,0
464.00	40,0	36,0	0,0	0,0	32,0	0,0
465.00	29,0	0,0	39,0	30,0	33,0	54,0
472.00	0,0	44,0	0,0	45,0	36,0	46,0
473.00	40,0	48,0	42,0	45,0	48,0	0,0
474.00	0,0	56,0	0,0	57,0	57,0	0,0
476.00	29,0	40,0	30,0	37,0	0,0	35,0
478.00	37,0	22,0	36,0	23,0	25,0	28,0
479.00	49,0	0,0	50,0	0,0	51,0	0,0
482.00	37,0	0,0	35,0	0,0	35,0	31,0
486.00	56,0	0,0	60,0	52,0	45,0	50,0
491.00	28,0	27,0	31,0	0,0	32,0	0,0
493.00	0,0	0,0	0,0	64,0	31,0	53,0
498.00	0,0	0,0	62,0	0,0	63,0	0,0
501.00	45,0	0,0	43,0	29,0	41,0	0,0
503.00	37,0	29,0	31,0	0,0	34,0	24,0
511.00	57,0	0,0	58,0	0,0	58,0	0,0
513.00	49,0	34,0	50,0	35,0	55,0	65,0
517.00	41,0	0,0	42,0	28,0	30,0	0,0
525.00	45,0	0,0	46,0	0,0	40,0	0,0
527.00	0,0	48,0	54,0	47,0	48,0	45,0
537.00	31,0	41,0	31,0	31,0	38,0	31,0
539.00	52,0	0,0	53,0	0,0	50,0	0,0
544.00	0,0	0,0	0,0	0,0	60,0	0,0
547.58	49,0	0,0	0,0	0,0	0,0	0,0
552.00	33,0	0,0	38,0	0,0	39,0	0,0
556.00	0,0	0,0	50,0	0,0	51,0	52,0
568.00	51,0	55,0	0,0	56,0	0,0	0,0
570.00	35,0	0,0	39,0	42,0	33,0	43,0
581.00	42,0	36,0	42,0	37,0	43,0	53,0
586.00	33,0	42,0	36,0	32,0	36,0	0,0
587.00	48,0	0,0	49,0	0,0	0,0	0,0
597.00	42,0	51,0	37,0	52,0	37,0	0,0
600.00	0,0	0,0	52,0	0,0	53,0	0,0
615.00	45,0	41,0	45,0	39,0	45,0	39,0
617.00	57,0	51,0	58,0	52,0	50,0	53,0
62.5	0,0	0,0	0,0	0,0	39,0	0,0
62.50	37,0	0,0	38,0	0,0	0,0	0,0
630.00	48,0	0,0	49,0	0,0	0,0	0,0
632.00	0,0	0,0	52,0	0,0	42,0	53,0
647.00	47,0	0,0	46,0	0,0	47,0	0,0
652.00	58,0	0,0	0,0	58,0	59,0	59,0
665.00	40,0	53,0	41,0	0,0	42,0	0,0
679.00	50,0	56,0	51,0	57,0	51,0	58,0
680.00	0,0	33,0	43,0	30,0	44,0	0,0
700.40	46,0	0,0	47,0	38,0	44,0	35,0
715.00	56,0	58,0	57,0	60,0	53,0	0,0
720.00	40,0	0,0	35,0	0,0	0,0	0,0
720.80	42,0	50,0	43,0	0,0	50,0	0,0
741.20	58,0	0,0	0,0	0,0	45,0	0,0
741.60	38,0	0,0	39,0	51,0	0,0	52,0
761.60	41,0	0,0	59,0	0,0	60,0	0,0

Age moyen	2019		2020		2021	
	Femme	Homme	Femme	Homme	Femme	Homme
762.00	58,0	61,0	59,0	59,0	60,0	60,0
763.20	0,0	0,0	42,0	0,0	41,0	0,0
770.00	0,0	0,0	47,0	0,0	42,0	0,0
793.10	40,0	41,0	41,0	0,0	42,0	0,0
800.00	24,0	0,0	30,0	0,0	26,0	29,0
806.40	45,0	0,0	0,0	0,0	0,0	0,0
816.20	42,0	0,0	44,0	0,0	43,0	0,0
824.00	30,0	41,0	31,0	44,0	31,0	36,0
839.30	0,0	0,0	0,0	0,0	47,0	0,0
848.00	38,0	0,0	40,0	43,0	37,0	44,0
870.00	0,0	0,0	29,0	48,0	0,0	49,0
872.00	41,0	45,0	40,0	43,0	44,0	44,0
896.00	42,0	42,0	44,0	45,0	41,0	46,0
896.10	50,0	0,0	0,0	0,0	30,0	0,0
920.00	43,0	47,0	44,0	47,0	46,0	0,0
944.00	57,0	52,0	53,0	51,0	52,0	51,0
968.00	57,0	48,0	57,0	49,0	63,0	50,0
992.00	57,0	0,0	57,0	0,0	54,0	53,0
Non Renseigné	47,0	39,0	48,0	40,0	43,0	47,0
1090.0	0,0	48,0	0,0	0,0	0,0	0,0
1210.0	0,0	0,0	0,0	49,0	0,0	0,0
1409.0	0,0	45,0	0,0	0,0	0,0	0,0
1504.0	0,0	0,0	0,0	46,0	0,0	47,0
373.00	0,0	0,0	0,0	0,0	0,0	52,0
384.00	0,0	38,0	0,0	33,0	0,0	0,0
389.00	0,0	0,0	0,0	0,0	0,0	36,0
403.00	0,0	0,0	0,0	0,0	0,0	34,0
438.00	0,0	0,0	0,0	0,0	0,0	25,0
479.29	0,0	51,0	0,0	0,0	0,0	0,0
698.00	0,0	0,0	0,0	54,0	0,0	55,0
862.40	0,0	47,0	0,0	0,0	0,0	0,0
885.50	0,0	0,0	0,0	48,0	0,0	49,0

Périmètre : ETP Sécurité Sociale

iv- Rémunérations : Données chiffrées par sexe : Code du travail R2312-9 2-I-B-d

Indicateur 47: Rémunération moyenne ou médiane mensuelle par catégorie professionnelle

Cet indicateur n'a pas à être renseigné lorsque sa mention est de nature à porter atteinte à la confidentialité des données correspondantes, compte tenu notamment du nombre réduit d'individus dans un CSP. La règle retenue est celle de l'index égalité F/H soit au minimum 3 femmes et 3 hommes.

N/A : L'information n'est pas renseignée si le seuil d'au moins 3 salariés comptabilisés physiquement n'est pas atteint dans le groupe.

Rémunération Moyenne	2019		2020		2021	
	Homme	Femme	Homme	Femme	Homme	Femme
Ouvrier	1 643 €	N/A	1 699 €	N/A	1 708 €	N/A
Employé	1 903 €	2 079 €	1 962 €	1 964 €	1 839 €	1 955 €
Technicien, Agent De Maîtrise	N/A	1 852 €	N/A	2 051 €	N/A	2 166 €
Cadre	4 318 €	3 943 €	4 595 €	3 991 €	4 224 €	3 970 €

Périmètre : ETP Sécurité Sociale

Indicateur 48: Rémunération moyenne ou médiane mensuelle par niveau ou coefficient hiérarchique

Cet indicateur n'a pas à être renseigné lorsque sa mention est de nature à porter atteinte à la confidentialité des données correspondantes, compte tenu notamment du nombre réduit d'individus dans un niveau ou un coefficient hiérarchique.

La règle retenue est celle de l'index égalité F/H soit au minimum 3 femmes ou 3 hommes.

N/A : L'information n'est pas renseignée si le seuil d'au moins 3 salariés comptabilisés physiquement n'est pas atteint dans le groupe.

Rémunération Moyenne	2019		2020		2021	
	Femme	Homme	Femme	Homme	Femme	Homme
1024.0	3 854 €	N/A	3 885 €	N/A	N/A	N/A
1024.0	N/A	N/A	N/A	N/A	3 830 €	N/A
1026.6	N/A	N/A	N/A	N/A	N/A	N/A
1052.7	N/A	N/A	N/A	N/A	N/A	N/A
1078.8	N/A	N/A	N/A	N/A	N/A	N/A
1078.8	N/A	N/A	N/A	N/A	N/A	N/A
1088.0	N/A	N/A	N/A	N/A	N/A	N/A
1113.6	N/A	N/A	N/A	N/A	N/A	N/A
1324.0	N/A	N/A	N/A	N/A	N/A	N/A
1690.0	6 230 €	N/A	5 708 €	N/A	N/A	N/A
1754.0	N/A	N/A	N/A	N/A	5 937 €	N/A
2024.0	N/A	N/A	7 178 €	N/A	7 605 €	N/A
2075.0	7 798 €	N/A	7 885 €	N/A	7 899 €	N/A
2125.0	N/A	7 775 €	7 967 €	8 075 €	8 081 €	8 069 €
381.00	N/A	N/A	N/A	N/A	N/A	N/A
390.00	N/A	N/A	N/A	N/A	N/A	N/A
391.00	N/A	N/A	1 469 €	N/A	N/A	N/A
394.00	N/A	N/A	N/A	N/A	N/A	N/A
396.00	N/A	N/A	N/A	N/A	N/A	N/A
400.00	N/A	N/A	N/A	N/A	N/A	N/A
405.00	N/A	N/A	N/A	N/A	N/A	N/A
406.00	N/A	N/A	757 €	N/A	664 €	N/A
411.00	N/A	N/A	N/A	N/A	N/A	N/A
414.00	1 108 €	N/A	1 381 €	N/A	1 255 €	N/A
421.00	N/A	N/A	N/A	N/A	N/A	N/A
424.00	N/A	N/A	N/A	N/A	N/A	N/A
425.00	N/A	N/A	N/A	N/A	N/A	N/A
429.00	1 582 €	N/A	1 604 €	N/A	1 435 €	N/A
432.00	N/A	N/A	N/A	N/A	N/A	N/A
434.00	1 545 €	N/A	N/A	1 420 €	1 271 €	N/A
438.00	N/A	N/A	N/A	N/A	N/A	N/A
442.00	N/A	N/A	N/A	N/A	N/A	N/A
446.00	1 531 €	1 647 €	1 496 €	N/A	1 394 €	N/A
447.00	N/A	N/A	1 633 €	N/A	N/A	N/A
450.00	N/A	N/A	N/A	N/A	N/A	N/A
453.00	N/A	N/A	N/A	N/A	N/A	N/A
458.00	N/A	N/A	N/A	N/A	N/A	N/A
459.00	1 712 €	N/A	1 246 €	N/A	N/A	N/A
459.00	N/A	N/A	N/A	N/A	1 430 €	N/A
460.00	N/A	N/A	1 583 €	N/A	1 561 €	N/A
461.00	N/A	N/A	N/A	N/A	N/A	N/A

Rémunération Moyenne	2019		2020		2021	
	Femme	Homme	Femme	Homme	Femme	Homme
462.00	N/A	N/A	N/A	N/A	N/A	N/A
464.00	N/A	1 331 €	N/A	N/A	1 507 €	N/A
465.00	N/A	N/A	N/A	N/A	N/A	N/A
472.00	N/A	N/A	N/A	N/A	N/A	N/A
473.00	1 789 €	1 763 €	1 599 €	N/A	1 763 €	N/A
474.00	N/A	N/A	N/A	N/A	N/A	N/A
476.00	N/A	N/A	N/A	1 807 €	N/A	N/A
478.00	1 769 €	N/A	1 809 €	N/A	N/A	N/A
479.00	N/A	N/A	N/A	N/A	N/A	N/A
482.00	1 820 €	N/A	1 793 €	N/A	N/A	N/A
486.00	1 829 €	N/A	1 755 €	N/A	1 840 €	1 807 €
491.00	N/A	N/A	1 789 €	N/A	1 762 €	N/A
493.00	N/A	N/A	N/A	N/A	N/A	N/A
498.00	N/A	N/A	N/A	N/A	N/A	N/A
499.00	N/A	N/A	N/A	N/A	N/A	N/A
501.00	N/A	N/A	1 884 €	N/A	1 863 €	N/A
503.00	N/A	N/A	N/A	N/A	1 844 €	N/A
511.00	N/A	N/A	N/A	N/A	N/A	N/A
513.00	1 921 €	N/A	1 947 €	N/A	1 953 €	N/A
517.00	N/A	N/A	N/A	N/A	N/A	N/A
525.00	1 977 €	N/A	1 623 €	N/A	N/A	N/A
527.00	N/A	2 010 €	N/A	2 003 €	N/A	N/A
537.00	2 000 €	N/A	1 996 €	N/A	2 042 €	N/A
539.00	N/A	N/A	N/A	N/A	2 033 €	N/A
544.00	N/A	N/A	N/A	N/A	N/A	N/A
547.58	N/A	N/A	N/A	N/A	N/A	N/A
552.00	N/A	N/A	2 069 €	N/A	N/A	N/A
556.00	N/A	N/A	N/A	N/A	N/A	2 117 €
568.00	N/A	N/A	N/A	N/A	N/A	N/A
570.00	2 042 €	N/A	1 941 €	N/A	2 047 €	N/A
581.00	2 143 €	N/A	2 111 €	N/A	2 205 €	N/A
586.00	N/A	N/A	2 103 €	N/A	2 147 €	N/A
587.00	N/A	N/A	N/A	N/A	N/A	N/A
597.00	2 193 €	N/A	2 170 €	N/A	N/A	N/A
600.00	N/A	N/A	N/A	N/A	N/A	N/A
615.00	2 310 €	2 189 €	2 298 €	N/A	2 290 €	1 865 €
617.00	N/A	N/A	N/A	N/A	N/A	N/A
62.5	N/A	N/A	N/A	N/A	N/A	N/A
62.50	N/A	N/A	N/A	N/A	N/A	N/A
630.00	N/A	N/A	N/A	N/A	N/A	N/A
632.00	N/A	N/A	N/A	N/A	N/A	N/A
647.00	2 440 €	N/A	2 366 €	N/A	2 447 €	N/A
652.00	N/A	N/A	N/A	N/A	N/A	N/A
665.00	N/A	N/A	N/A	N/A	N/A	N/A
679.00	2 546 €	N/A	2 501 €	N/A	2 558 €	N/A
680.00	N/A	N/A	N/A	N/A	N/A	N/A
700.40	2 647 €	N/A	2 662 €	N/A	N/A	N/A
715.00	2 693 €	N/A	2 678 €	N/A	2 500 €	N/A
720.00	N/A	N/A	N/A	N/A	N/A	N/A
720.80	N/A	N/A	N/A	N/A	N/A	N/A
741.20	N/A	N/A	N/A	N/A	N/A	N/A
741.60	N/A	N/A	N/A	N/A	N/A	N/A
761.60	N/A	N/A	N/A	N/A	N/A	N/A

Rémunération Moyenne	2019		2020		2021	
	Femme	Homme	Femme	Homme	Femme	Homme
762.00	2 839 €	N/A	2 747 €	2 896 €	2 880 €	2 859 €
763.20	N/A	N/A	N/A	N/A	N/A	N/A
770.00	N/A	N/A	N/A	N/A	N/A	N/A
793.10	N/A	2 861 €	2 997 €	N/A	N/A	N/A
800.00	N/A	N/A	2 693 €	N/A	2 694 €	N/A
806.40	N/A	N/A	N/A	N/A	N/A	N/A
816.20	N/A	N/A	N/A	N/A	N/A	N/A
824.00	N/A	2 910 €	N/A	3 038 €	N/A	2 661 €
839.30	N/A	N/A	N/A	N/A	N/A	N/A
848.00	3 169 €	N/A	3 222 €	N/A	3 146 €	N/A
870.00	N/A	N/A	N/A	N/A	N/A	N/A
872.00	3 243 €	N/A	3 291 €	N/A	3 306 €	N/A
896.00	3 345 €	3 379 €	3 397 €	3 385 €	3 104 €	3 411 €
896.10	N/A	N/A	N/A	N/A	N/A	N/A
920.00	3 460 €	3 482 €	N/A	3 479 €	3 481 €	N/A
944.00	3 558 €	N/A	3 574 €	3 587 €	3 593 €	3 569 €
968.00	3 656 €	3 635 €	3 666 €	3 678 €	3 616 €	3 671 €
992.00	3 755 €	N/A	3 770 €	N/A	3 142 €	N/A
Non Renseigné	3 071 €	N/A	3 249 €	N/A	3 050 €	N/A
1090.0	N/A	N/A	N/A	N/A	N/A	N/A
1210	N/A	N/A	N/A	N/A	N/A	N/A
1210.0	N/A	N/A	N/A	N/A	N/A	N/A
1409.0	N/A	N/A	N/A	N/A	N/A	N/A
1504.0	N/A	N/A	N/A	N/A	N/A	N/A
1609.0	N/A	N/A	N/A	N/A	N/A	N/A
373.00	N/A	N/A	N/A	N/A	N/A	N/A
384.00	N/A	N/A	N/A	N/A	N/A	N/A
389.00	N/A	N/A	N/A	N/A	N/A	N/A
403.00	N/A	N/A	N/A	N/A	N/A	N/A
479.29	N/A	N/A	N/A	N/A	N/A	N/A
513.00	N/A	N/A	N/A	N/A	N/A	N/A
698.00	N/A	N/A	N/A	N/A	N/A	N/A
862.40	N/A	N/A	N/A	N/A	N/A	N/A
885.50	N/A	N/A	N/A	N/A	N/A	N/A

Périmètre : ETP Sécurité Sociale

Indicateur 49: Rémunération moyenne ou médiane mensuelle par tranche d'âge

La notion de rémunération moyenne (et non de médiane) a été retenue pour cet indicateur. Cet indicateur n'a pas à être renseigné lorsque sa mention est de nature à porter atteinte à la confidentialité des données correspondantes, compte tenu notamment du nombre réduit d'individus dans une tranche d'âge. La règle retenue est celle de l'index égalité F/H soit au minimum 3 femmes ou 3 hommes.

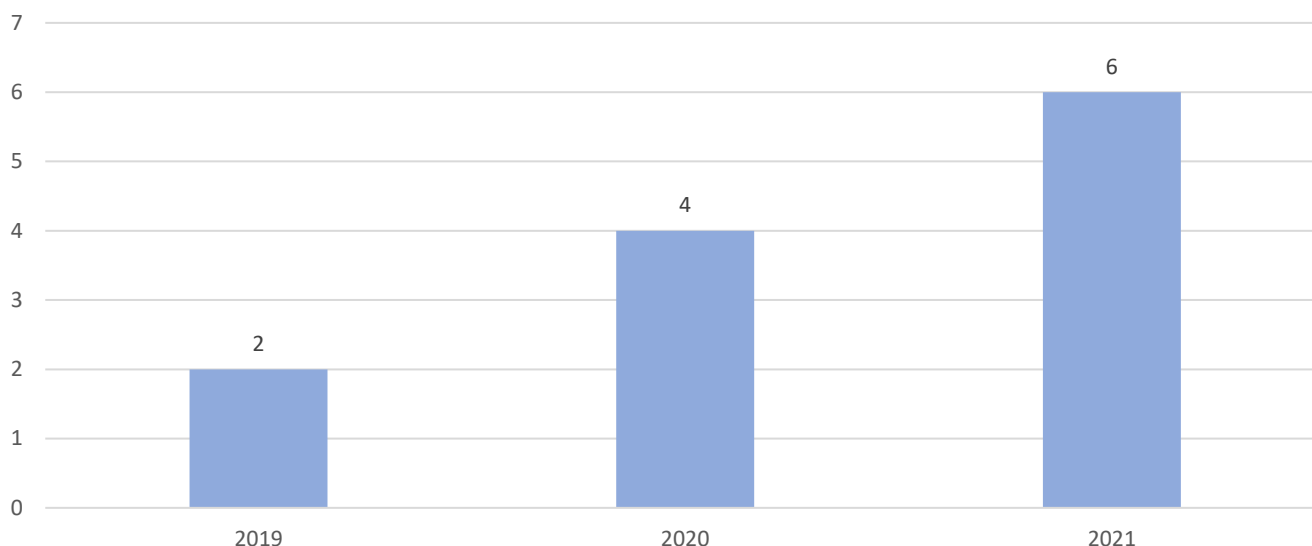
N/A : L'information n'est pas renseignée si le seuil d'au moins 3 salariés comptabilisés physiquement n'est pas atteint dans le groupe.

Rémunération Moyenne	2019		2020		2021	
	Femme	Homme	Femme	Homme	Femme	Homme
Moins de 25 ans	1 625 €	1 801 €	1 258 €	1 551 €	1 331 €	1 681 €
De 25 à inf. à 30 ans	1 821 €	1 749 €	1 669 €	1 758 €	1 672 €	1 599 €
De 30 à inf. à 40 ans	2 244 €	2 069 €	2 062 €	2 018 €	2 112 €	1 713 €
De 40 à inf. à 50 ans	2 599 €	2 837 €	2 584 €	2 887 €	2 566 €	2 955 €

Rémunération Moyenne	2019		2020		2021	
	Femme	Homme	Femme	Homme	Femme	Homme
50 ans et plus	3 084 €	4 158 €	3 100 €	4 290 €	3 124 €	3 650 €

Périmètre : ETP Sécurité Sociale

Indicateur 50: Nombre de femmes dans les dix plus hautes rémunérations



Périmètre : ETP Sécurité Sociale

c) Conditions de travail, santé et sécurité au travail : Code du travail R2312-9 2-I-D

i- Données générales par sexe : répartition par poste de travail selon :

Indicateur 51: L'exposition à des risques professionnels

Données potentiellement incomplètes.

Effectif 31/12 Pénibilité	2019		2020		2021	
	Femme	Homme	Femme	Homme	Femme	Homme
406.00	1	0	1	0	0	0
600.00	0	0	1	0	0	0
414.00	0	0	0	1	0	0
429.00	0	1	0	0	0	0
446.00	0	0	0	1	0	0
486.00	0	0	0	1	0	0

Périmètre : ETP Sécurité Sociale, Type de comptage : ETP Sécurité Sociale

Indicateur 52: La pénibilité, dont le caractère répétitif des tâches

Aucune donnée ne correspond à cet indicateur.

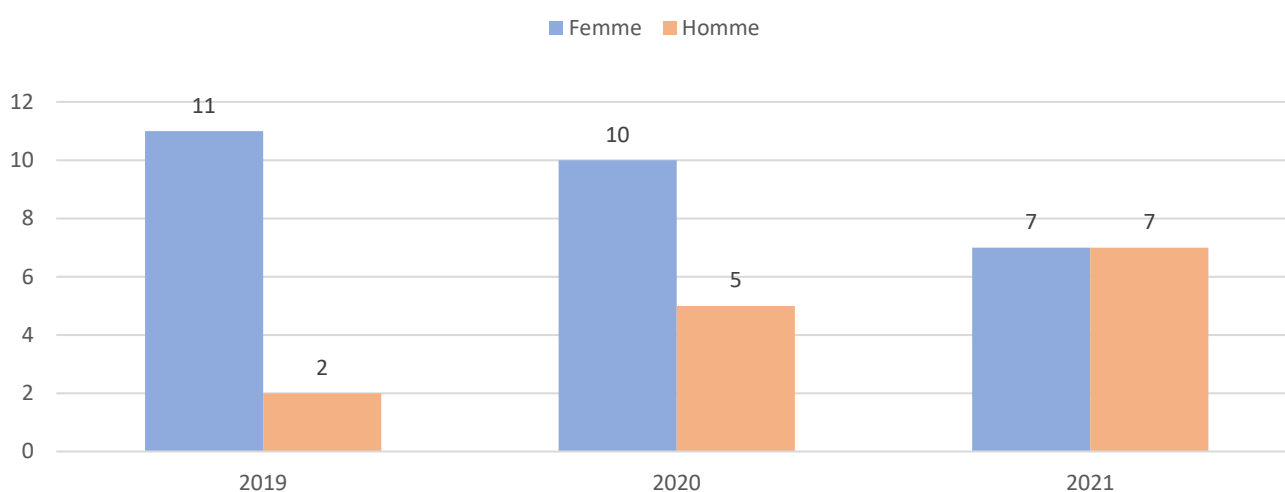
Périmètre : ETP Sécurité Sociale, Type de comptage : ETP Sécurité Sociale

ii- Données chiffrées par sexe :

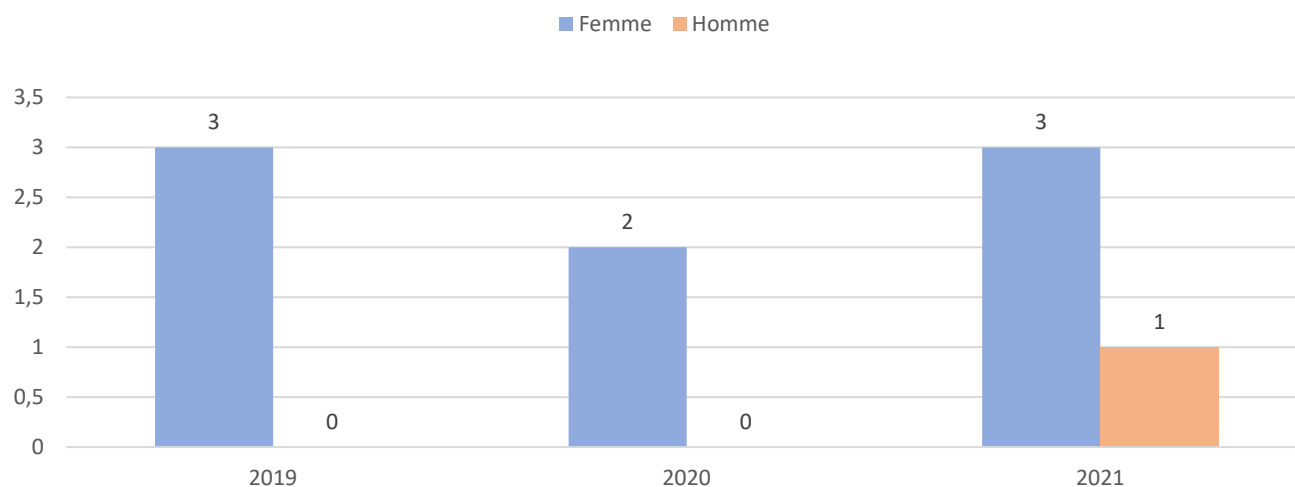
Indicateur 53: Accidents de travail, accidents de trajet et maladies professionnelles

Nb Arrêts Abs Maladie Pro Accident Travail & Trajet	2019		2020		2021	
	Femme	Homme	Femme	Homme	Femme	Homme
Accident Trajet	3	0	2	0	3	1
Accident Travail	11	2	10	5	7	7

Périmètre : ETP Sécurité Sociale

Indicateur 54: Nombre d'accidents de travail ayant entraîné un arrêt de travail

Périmètre : ETP Sécurité Sociale

Indicateur 55: Nombre d'accidents de trajet ayant entraîné un arrêt de travail

Périmètre : ETP Sécurité Sociale

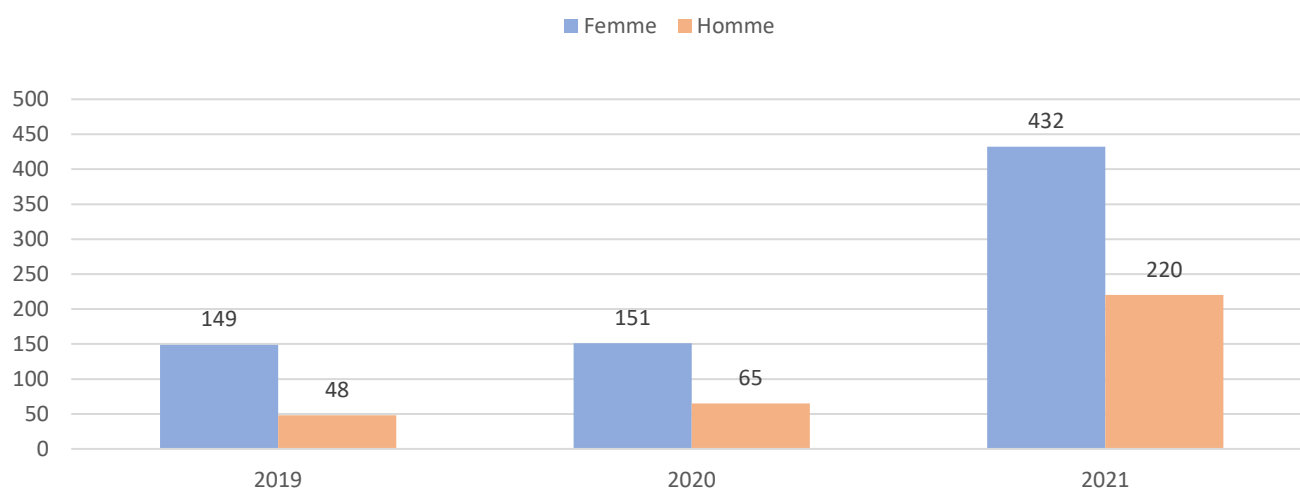
Indicateur 56: Répartition des accidents par éléments matériels selon les modalités définies au 3.2 de l'article R. 2323-17

Ces données pourront être intégrées à la BDES après détermination des attendus avec le CSE/CSSCT

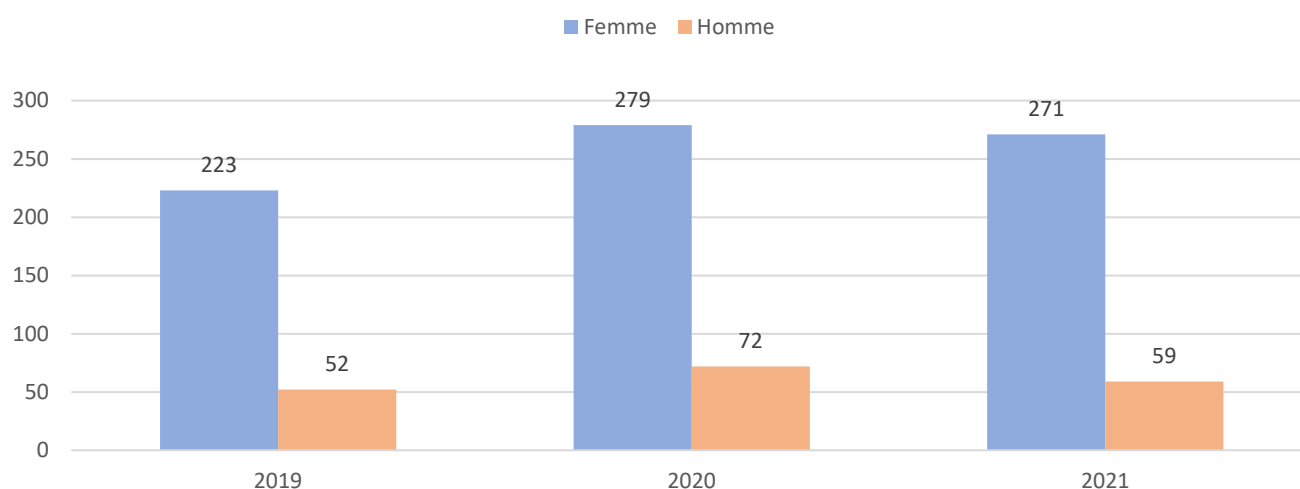
Indicateur 57: Nombre et dénomination des maladies professionnelles déclarées à la Sécurité sociale au cours de l'année

Aucune maladie professionnelle n'a été reconnue par la Sécurité Sociale.

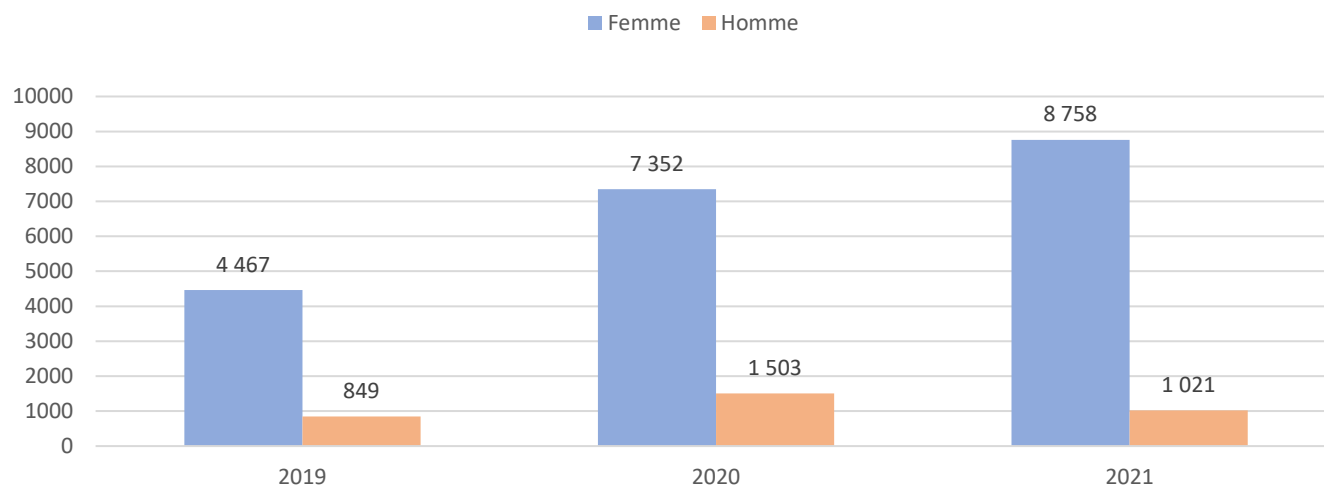
Indicateur 58: Nombre de journée d'absence pour accidents de travail, accidents de trajet ou maladies professionnelles



Périmètre : ETP Sécurité Sociale

Indicateur 59: Maladies : nombre d'arrêts de travail

Périmètre : ETP Sécurité Sociale

Indicateur 60: Maladies : nombre de journées d'absence

Périmètre : ETP Sécurité Sociale

Indicateur 61: Maladies ayant donné lieu à un examen de reprise du travail en application du 3° (e) l'article R. 4624-22 : nombre d'arrêts de travail

Le service RH n'est pas destinataire des demandes d'examen de reprise du travail sollicitées par les établissements et n'a pas accès à ce niveau d'informations sur les sites des organismes de santé au travail.

Pour rappel, les dispositions légales ont récemment évolué.

La visite médicale de reprise est obligatoire :

- Après un congé de maternité ;
- Après une absence pour cause de maladie professionnelle ;
- Après une absence d'au moins 30 jours pour cause d'accident du travail, de maladie ou d'accident non professionnel.

En cas d'arrêt de travail pour accident du travail inférieur à 30 jours, le médecin du travail est simplement informé.

Attention : Pour les arrêts de travail débutant après le 31 mars 2022, les délais d'organisation de la visite de reprise évoluent. La visite de reprise est obligatoire pour les arrêts de travail d'au moins 60 jours pour cause de maladie ou d'accident non professionnel.

Indicateur 62: Maladies ayant donné lieu à un examen de reprise du travail en application du 3° (e) l'article R. 4624-22 : nombre de journées d'absence

Le service RH n'est pas destinataire des demandes d'examen de reprise du travail sollicitées par les établissements et n'a pas accès à ce niveau d'informations sur les sites des organismes de santé au travail.

Indicateur 63: Nombre de salariés déclarés définitivement inaptes à leur emploi par le médecin du travail

INAPTITUDE EN 2021

CATEGORIE SOCIO PROFESSIONNELLE	ETABLISSEMENTS
AIDE MEDICO PSYCHOLOGIQUE	FAM IRIS
MONITRICE EDUCATRICE	FAM TAMARIS
MONITEUR ATELIER	ESAT

INAPTITUDE EN 2022

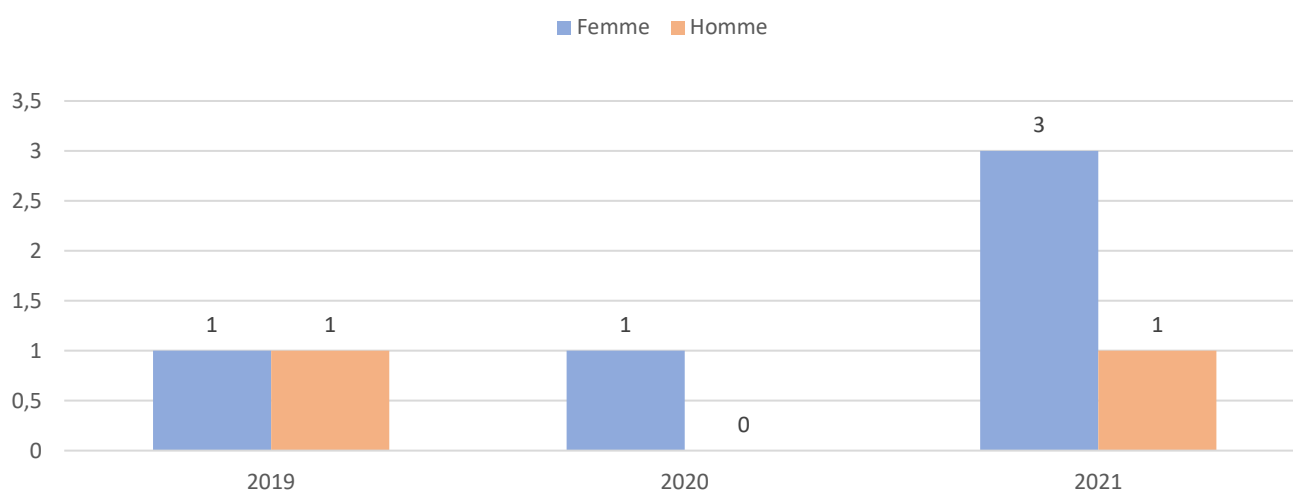
CATEGORIE SOCIO PROFESSIONNELLE	ETABLISSEMENTS
SECRETAIRE	CMPP PANTIN
INFIRMIERE	FAM IRIS

C) Indicateurs relatifs à l'articulation entre l'activité professionnelle et l'exercice de la responsabilité familiale : Code du travail R2312-9 2-II

a) Organisation du temps de travail dans l'entreprise : Code du travail R2312-9 2-II-B

i- Données chiffrées par sexe et par catégorie professionnelle : Code du travail R2312-9 2-II-B-b

Indicateur 64: Nombre de salariés à temps partiel choisi ayant repris un travail à temps plein



Périmètre : ETP Sécurité Sociale

3) Fonds propres, endettement, impôts : Code du travail R2312-8-3

a) Capitaux propres de l'entreprise

Le total des capitaux propres à la fin de l'exercice 2021 s'élèvent à 10.872.238€ contre 9.411.095€ en 2020.

b) Emprunts et dettes financières dont échéances et charges financières : Code du travail R2312-8-3-b

Le total des emprunts et dettes financières sont passées de 5.360.631€ en 2020 à 5.068.865€

c) Impôts Taxes : Code du travail R2312-8-3-c

Le total des impôts et taxes s'élèvent au 31/12/2021 à la somme de 2.105.315€

4) Rémunération des salariés et dirigeants, dans l'ensemble de leurs éléments : Code du travail R2312-8-4

A) Evolution des rémunérations salariales : Code du travail R2312-8-4-A

a) Frais de personnel (24) y compris cotisations sociales R2312-8-4-A-a

Données potentiellement incomplètes si les versements à certains organismes sociaux sont effectués hors DSN (exemple : en 2020, la taxe d'apprentissage est hors DSN et doit être ajoutée).

Année	Frais de personnel dont cotisations sociales
2019	12 810 155 €
2020	14 710 726 €
2021	15 091 461 €

Périmètre : Population totale

b) Evolutions salariales par catégorie et par sexe R2312-8-4-A-a

N/A : L'information n'est pas renseignée si le seuil d'au moins 3 salariés comptabilisés physiquement n'est pas atteint dans le groupe.

Rémunération Brute	2019		2020		2021	
	Homme	Femme	Homme	Femme	Homme	Femme
Ouvrier	104 209 €	N/A	114 072 €	N/A	117 970 €	N/A
Employé	950 510 €	3 745 077 €	997 295 €	3 786 291 €	935 191 €	3 976 296 €
Technicien, Agent De Maîtrise	N/A	104 571 €	N/A	117 712 €	N/A	137 735 €
Cadre	1 549 236 €	2 440 529 €	1 529 261 €	2 558 988 €	1 285 941 €	2 728 445 €
Cadre Dirigeant	N/A	N/A	N/A	N/A	N/A	N/A

Périmètre : ETP Sécurité Sociale

c) Salaire de base minimum R2312-8-4-A-a

N/A : L'information n'est pas renseignée si le seuil d'au moins 3 salariés comptabilisés physiquement n'est pas atteint dans le groupe.

Salaire de Base Minimum	2019		2020		2021	
	Homme	Femme	Homme	Femme	Homme	Femme
Ouvrier	1 144 €	N/A	1 362 €	N/A	771 €	N/A
Employé	81 €	69 €	114 €	36 €	62 €	-235 €
Technicien, Agent De Maîtrise	N/A	1 230 €	N/A	1 336 €	N/A	250 €
Cadre	1 069 €	341 €	358 €	642 €	233 €	153 €
Cadre Dirigeant	N/A	N/A	N/A	N/A	N/A	N/A

Périmètre : ETP Sécurité Sociale

d) Salaire moyen ou médian, par sexe et par catégorie professionnelle : Code du travail R2312-8-4-A-a

La notion de salaire de base moyen (et non médian) a été retenue pour cet indicateur. Cet indicateur n'a pas à être renseigné lorsque sa mention est de nature à porter atteinte à la confidentialité des données correspondantes, compte tenu notamment du nombre réduit d'individus dans un CSP. La règle retenue est celle de l'index égalité F/H soit au minimum 3 femmes ou 3 hommes.

N/A : L'information n'est pas renseignée si le seuil d'au moins 3 salariés comptabilisés physiquement n'est pas atteint dans le groupe.

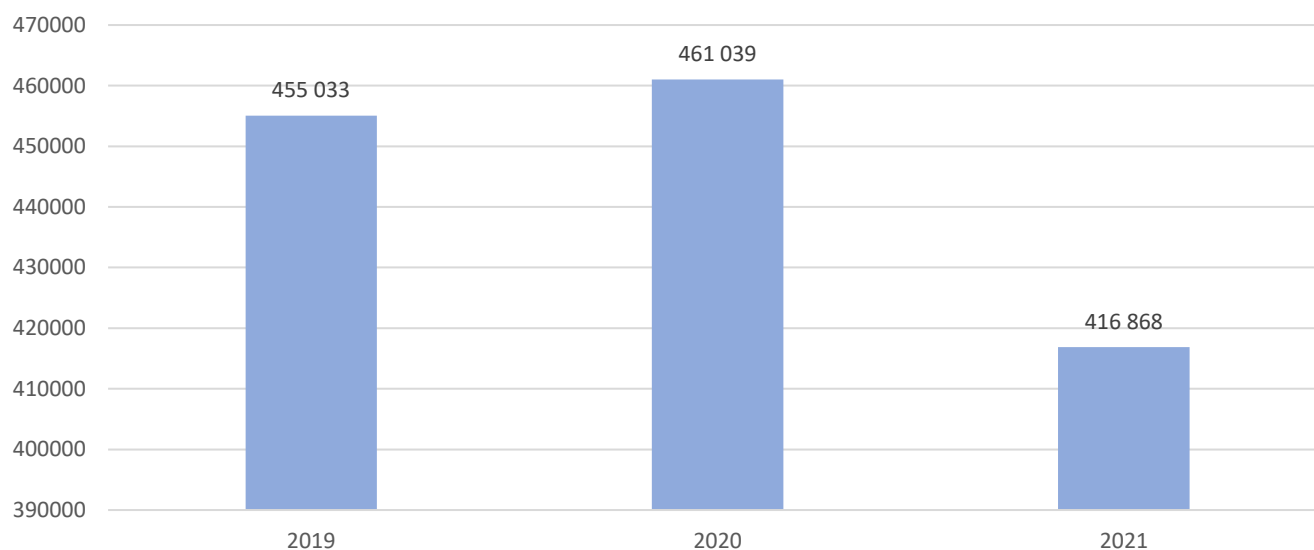
Salaire de Base Moyen	2019		2020		2021	
	Homme	Femme	Homme	Femme	Homme	Femme
Ouvrier	1 701 €	N/A	1 731 €	N/A	1 722 €	N/A
Employé	2 038 €	2 107 €	2 037 €	2 106 €	1 987 €	2 118 €
Technicien, Agent De Maîtrise	N/A	2 023 €	N/A	2 043 €	N/A	2 217 €
Cadre	4 438 €	4 003 €	4 538 €	3 969 €	4 329 €	4 008 €
Cadre Dirigeant	N/A	N/A	N/A	N/A	N/A	N/A

Périmètre : ETP Sécurité Sociale

e) Pour les entreprises soumises aux dispositions de l'article L. 225-115 du code de commerce, montant global des rémunérations visées au 4° de cet article : Code du travail R2312-8-4-A-b

Indicateur 65: TOP 5 rémunérations annuelles

La rémunération prise en compte correspond à la rémunération brute versée dans l'année.



Périmètre : ETP Sécurité Sociale

f) Epargne salariale : intéressement, participation : Code du travail R2312-8-4-A-c

Indicateur 66: Montant intéressement, participation et abondement

Aucune donnée ne correspond à cet indicateur.

Périmètre : Population Totale

5) Activités sociales et culturelles : montant de la contribution aux activités sociales et culturelles du comité d'entreprise, mécénat : Code du travail R2312-8-5

Le montant de la contribution aux activités sociales et culturelles du CSE s'élèvent au titre de l'année 2021 à la somme de 121.962€

6) Rémunération des financeurs, en dehors des éléments mentionnés au 4° : Code du travail R2312-8-6

A) Rémunération des actionnaires (revenus distribués) : Code du travail R2312-8-6-A

Aucune donnée ne correspond à cet indicateur.

B) Rémunération de l'actionariat salarié (montant des actions détenues dans le cadre de l'épargne salariale, part dans le capital, dividendes reçus) : Code du travail R2312-8-6-B

Aucune donnée ne correspond à cet indicateur.

7) Flux financiers à destination de l'entreprise : Code du travail R2312-8-7

A) Aides publiques : Code du travail R2312-8-7-A

Indicateur 67: Aides ou avantages financiers consentis à l'entreprise par l'Union européenne, l'Etat, une collectivité territoriale, un de leurs établissements publics ou un organisme privé chargé d'une mission de service public, et leur utilisation

Néant

Indicateur 68: Pour chacune de ces aides, il est indiqué la nature de l'aide, son objet, son montant, les conditions de versement et d'emploi fixées, le cas échéant, par la personne publique qui l'attribue et son emploi

Néant

B) Réductions d'impôts : Code du travail R2312-8-7-B

Néant

C) Exonérations et réductions de cotisations sociales : Code du travail R2312-8-7-C

Données potentiellement incomplètes.

Exo et Reduc Cotis Sociales	2019	2020	2021
D/Déduction Maladie Taux Réduit	-2 090 €	-2 211 €	-5 425 €
Exo Apprentis	0 €	-580 €	-965 €
Exo Ex-CICE	-396 759 €	-381 865 €	-379 624 €
F/Déduction Af Taux Réduit	-28 €	-130 €	-31 €
F/Reduction générale	-218 896 €	-196 443 €	-216 185 €
R/Reduction Salariale Heures Sup	-11 775 €	-11 184 €	-6 174 €
Total général	-629 548 €	-592 414 €	-608 403 €

Périmètre : Population Totale

D) Crédits d'impôts : Code du travail R2312-8-7-D

Néant

E) Mécénat : Code du travail R2312-8-7-E

Néant

F) Résultats financiers : Code du travail R2312-8-7-F

a) Chiffre d'affaires, bénéfices ou pertes constatés : Code du travail R2312-8-7-F-a

Le Chiffre d'affaires est de 22.583.961€

Le résultat comptable est excédentaire de 1.622.230€

b) Résultats d'activité en valeur et en volume : Code du travail R2312-8-7-F-b

Néant

c) Affectation des bénéfices réalisés : Code du travail R2312-8-7-F-c

Néant

8) Partenariats : Code du travail R2312-8-8

A) Partenariats conclus pour produire des services ou des produits pour une autre entreprise : Code du travail R2312-8-8-A

Néant

B) Partenariats conclus pour bénéficier des services ou des produits d'une autre entreprise : Code du travail R2312-8-8-B

Néant

9) Pour les entreprises appartenant à un groupe, transferts commerciaux et financiers entre les entités du groupe : Code du travail R2312-8-9

A) Transferts de capitaux tels qu'ils figurent dans les comptes individuels des sociétés du groupe lorsqu'ils présentent une importance significative, notamment transferts de capitaux importants entre la société mère et les filiales R2312-8-9-A

Aucune donnée ne correspond à cet indicateur car non concerné

B) Cessions, fusions, et acquisitions réalisées R2312-8-9-B

Aucune donnée ne correspond à cet indicateur car non concerné

10) Conséquences environnementales de l'activité de l'entreprise : Code du travail Article L2312-36

Aucune donnée ne correspond à cet indicateur car non concerné

11) Index Egalité Femmes - Hommes : Code du travail Article R 2312-7

Indicateur 69: Index Global, Ecart de Rem, Augmentation, Promotion ou augmentation et promotion, Retour de congés maternité, TOP 10

Siren : 775740525	2019	2020	2021
Points Ecart Rem	39	40	38
Points Augmentation Ss Promo	20	5	20
Points Promotions	15	15	
Points Congés Maternité / Adoption Augmentés	15	0	15
Points TOP 10 Rémunération	5	10	10
Note Globale	94	70	83
Taux Proportionnalité			118 %
Note Proportionnée			98

Indicateur 70: Détail des groupes incalculables

SIREN	Année	Indicateur	Catégorie Sociaux Prof.	Tranche d'Âge	Nb Femmes	Nb Hommes	Nb Salariés Groupe	Cause d'Exclusion
775740525	2019	Ecart Rémunération	Ouvriers	Moins de 30 ans	0	1	1	Effectifs insuffisants
775740525	2019	Ecart Rémunération	Ouvriers	De 30 ans à 39 ans	0	1	1	Effectifs insuffisants
775740525	2019	Ecart Rémunération	Ouvriers	De 40 ans à 49 ans	0	2	2	Effectifs insuffisants
775740525	2019	Ecart Rémunération	Ouvriers	50 ans et plus	0	1	1	Effectifs insuffisants
775740525	2019	Ecart Rémunération	Techniciens et Agents de Maîtrise	De 30 ans à 39 ans	2	0	2	Effectifs insuffisants
775740525	2019	Ecart Rémunération	Techniciens et Agents de Maîtrise	De 40 ans à 49 ans	2	0	2	Effectifs insuffisants
775740525	2019	Ecart Rémunération	Techniciens et Agents de Maîtrise	50 ans et plus	1	0	1	Effectifs insuffisants
775740525	2019	Ecart Rémunération	Ingénieurs et Cadres	Moins de 30 ans	1	2	3	Effectifs insuffisants
775740525	2019	Augmentation	Ouvriers	Tout Âge	0	5	5	Effectifs insuffisants
775740525	2019	Augmentation	Techniciens et Agents de Maîtrise	Tout Âge	5	0	5	Effectifs insuffisants
775740525	2019	Promotion	Ouvriers	Tout Âge	0	5	5	Effectifs insuffisants
775740525	2019	Promotion	Techniciens et Agents de Maîtrise	Tout Âge	5	0	5	Effectifs insuffisants
775740525	2019	Promotion	Ingénieurs et Cadres	Tout Âge	69	42	111	Aucune Promotion
775740525	2020	Ecart Rémunération	Ouvriers	Moins de 30 ans	0	1	1	Effectifs insuffisants
775740525	2020	Ecart Rémunération	Ouvriers	De 30 ans à 39 ans	0	2	2	Effectifs insuffisants
775740525	2020	Ecart Rémunération	Ouvriers	De 40 ans à 49 ans	0	2	2	Effectifs insuffisants
775740525	2020	Ecart Rémunération	Ouvriers	50 ans et plus	0	1	1	Effectifs insuffisants
775740525	2020	Ecart Rémunération	Techniciens et Agents de Maîtrise	Moins de 30 ans	1	0	1	Effectifs insuffisants
775740525	2020	Ecart Rémunération	Techniciens et Agents de Maîtrise	De 30 ans à 39 ans	2	0	2	Effectifs insuffisants
775740525	2020	Ecart Rémunération	Techniciens et Agents de Maîtrise	De 40 ans à 49 ans	2	0	2	Effectifs insuffisants
775740525	2020	Ecart Rémunération	Techniciens et Agents de Maîtrise	50 ans et plus	1	0	1	Effectifs insuffisants
775740525	2020	Ecart Rémunération	Ingénieurs et Cadres	Moins de 30 ans	3	0	3	Effectifs insuffisants
775740525	2020	Augmentation	Ouvriers	Tout Âge	0	6	6	Effectifs insuffisants
775740525	2020	Augmentation	Techniciens et Agents de Maîtrise	Tout Âge	6	0	6	Effectifs insuffisants
775740525	2020	Promotion	Ouvriers	Tout Âge	0	6	6	Effectifs insuffisants
775740525	2020	Promotion	Techniciens et Agents de Maîtrise	Tout Âge	6	0	6	Effectifs insuffisants
775740525	2020	Promotion	Ingénieurs et Cadres	Tout Âge	72	35	107	Aucune Promotion

SIREN	Année	Indicateur	Catégorie Sociaux Prof.	Tranche d'Âge	Nb Femmes	Nb Hommes	Nb Salariés Groupe	Cause d'Exclusion
775740525	2021	Ecart Rémunération	Ouvriers	Moins de 30 ans	0	1	1	Effectifs insuffisants
775740525	2021	Ecart Rémunération	Ouvriers	De 30 ans à 39 ans	0	1	1	Effectifs insuffisants
775740525	2021	Ecart Rémunération	Ouvriers	De 40 ans à 49 ans	0	2	2	Effectifs insuffisants
775740525	2021	Ecart Rémunération	Ouvriers	50 ans et plus	0	1	1	Effectifs insuffisants
775740525	2021	Ecart Rémunération	Techniciens et Agents de Maîtrise	De 30 ans à 39 ans	2	0	2	Effectifs insuffisants
775740525	2021	Ecart Rémunération	Techniciens et Agents de Maîtrise	De 40 ans à 49 ans	1	0	1	Effectifs insuffisants
775740525	2021	Ecart Rémunération	Techniciens et Agents de Maîtrise	50 ans et plus	2	0	2	Effectifs insuffisants
775740525	2021	Ecart Rémunération	Ingénieurs et Cadres	Moins de 30 ans	2	0	2	Effectifs insuffisants
775740525	2021	Augmentation	Ouvriers	Tout Âge	0	5	5	Effectifs insuffisants
775740525	2021	Augmentation	Techniciens et Agents de Maîtrise	Tout Âge	5	0	5	Effectifs insuffisants
775740525	2021	Promotion	Ouvriers	Tout Âge	0	5	5	Effectifs insuffisants
775740525	2021	Promotion	Employés	Tout Âge	154	35	189	Aucune Promotion
775740525	2021	Promotion	Techniciens et Agents de Maîtrise	Tout Âge	5	0	5	Effectifs insuffisants
775740525	2021	Promotion	Ingénieurs et Cadres	Tout Âge	75	31	106	Aucune Promotion

Indicateur 71: Actions mises en place pour supprimer les écarts de rémunération selon l'article L. 1142-8

La politique de rémunération de notre secteur (sanitaire, social et médico-social à but non lucratif) ne repose pas sur une rémunération individualisée. Ainsi, la rémunération des professionnels de l'APSI est établie selon le rattachement à une grille conventionnelle (convention collective des établissements et services pour personnes inadaptes et handicapées du 15 mars 1966).

Celle-ci prévoit des grilles de rémunération précises, fixes et évolutives par effet d'ancienneté, en fonction de l'emploi occupé. Les primes et indemnités sont appliquées en référence aux conditions d'exercice de l'emploi et à ses exigences (dimanches et jours fériés, astreintes, indemnité de responsabilité, ...)

12) Représentants du personnel

NOMBRE DE REUNIONS AVEC LES REPRESENTANTS DU PERSONNEL EN 2021

COMITE SOCIAL ET ECONOMIQUE (Ordinaire et extraordinaire)	15
COMMISSION SSCT (Ordinaire et exceptionnelle)	4

NOMBRE DE REUNIONS AVEC LES REPRESENTANTS DU PERSONNEL EN 2022

COMITE SOCIAL ET ECONOMIQUE (Ordinaire et extraordinaire)	15
COMMISSION SSCT (Ordinaire et exceptionnelle)	5

NOMBRE DE REUNIONS EN 2022 AVEC LA DELEGATION SYNDICALE

NEGOCIATION ACCORDS COLLECTIFS	13
---------------------------------------	-----------

Organigramme du CSE annexé.

Résultats des élections professionnelles annexés.